

INTELIŻENTNY DOM

# iDOM

benchmark.pl

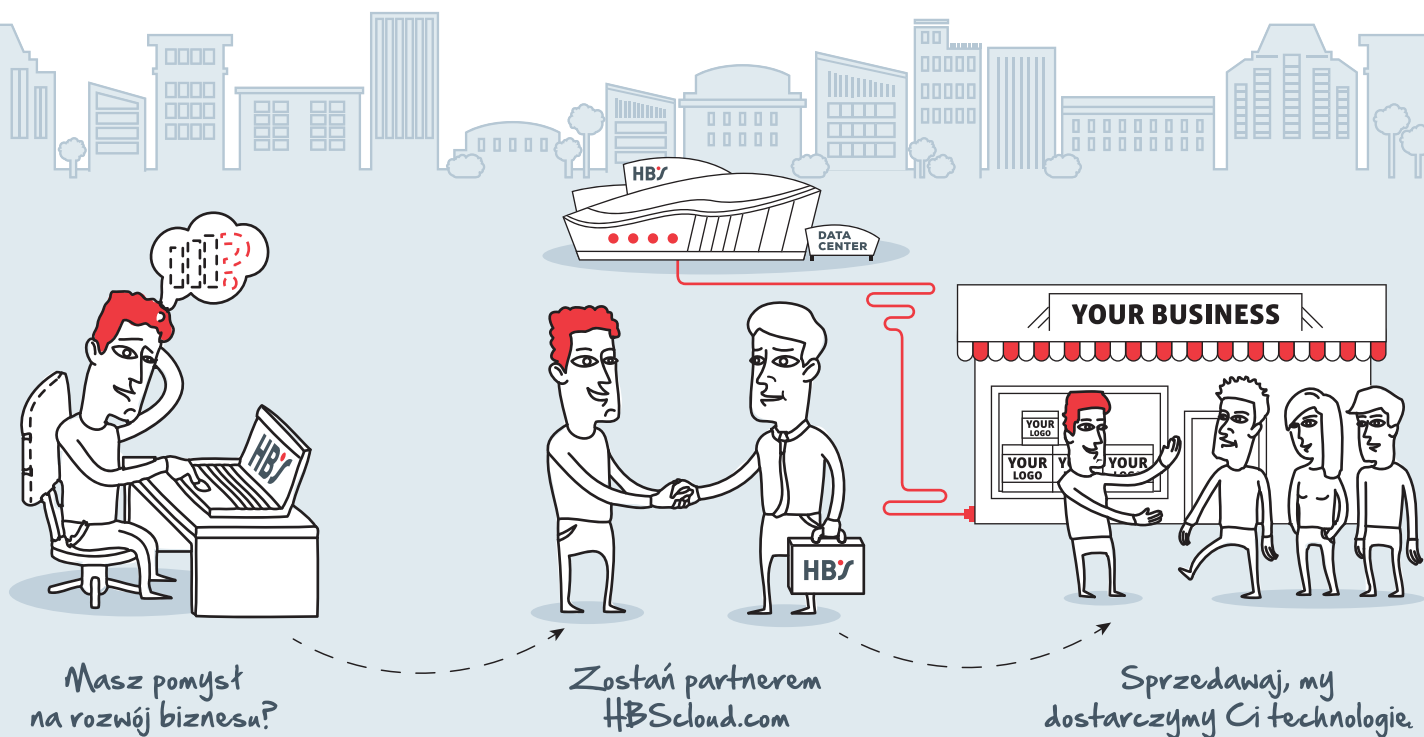
BEZPŁATNE CZASOPISMO / JESIEŃ 2013

magazyn



[www.benchmark.pl](http://www.benchmark.pl)

# Sprzedawaj usługi internetowe pod własną marką



- Domeny
- Hosting
- Serwery VPS
- Sklepy internetowe
- Poczta e-mail
- Certyfikaty SSL

**HBScloud.com**

**HBS**

tel. +48 22 460 55 66  
info@hbscloud.com



# Inteligentne technologie

Do niedawna „inteligentne” technologie kojarzone były głównie z filmami Science fiction lub kolejną odsłoną zmagania znanego brytyjskiego agenta. Obecnie wiele rozwiązań przedstawianych jako wizja dalekiej przyszłości znalazło swoje odzwierciedlenie w, na pierwszy rzut oka niepozornych urządzeniach codziennego użytku. Pewną barierę stanowi oczywiście koszt ich zakupu, jednak również w tym aspekcie sytuacja przedstawia się coraz bardziej optymistycznie, przez co wzrasta liczba użytkowników, którzy mogą sobie na nie pozwolić.

Niniejszy poradnik ma za zadanie przybliżyć tematykę związaną z pojęciem „Inteligentny dom”. Dzięki niemu dowiedziecie się, jakie są możliwości nowoczesnego sprzętu RTV i AGD oraz kompleksowych rozwiązań wdrażanych podczas projektowania nowych budynków. Oprócz propozycji urządzeń powszechnie dostępnych w Polsce zaprezentujemy również niszowe rozwiązania dostępne obecnie głównie w kraju kwitnącej wiśni, gdyż wiele konceptów z tego rynku trafia po pewnym czasie do Europy.

Poradnik został podzielony na 5 działów, które odzwierciedlają poszczególne pomieszczenia znajdujące się w przykładowym „Inteligentnym domu”. W formie poglądowych schematów pokazujemy zastosowania poszczególnych urządzeń oraz interakcje zachodzące między nimi. Wzajemna wymiana informacji stanowi filar koncepcji „Inteligentnego domu”, dzięki czemu urządzenia mogą automatycznie podejmować wspólne działania w zależności od zaistniałych czynników zewnętrznych lub określonej pory dnia.

„Inteligentny dom” to nie tylko komfort i wygoda wykonywania codziennych czynności, ale również większe bezpieczeństwo, a przede wszystkim spora oszczędność czasu i pieniędzy. Czujniki monitorujące naszą obecność mogą automatycznie sterować pracą poszczególnych urządzeń zmniejszając przez to pobór prądu. Większość rozwiązań opiera się na łączności bezprzewodowej, dlatego możemy sukcesywnie dołączać nowe komponenty bez konieczności znaczącej ingerencji w instalację budynku. Jeśli jeszcze nie posiadacie inteligentnej technologii w swoim domu lub chcielibyście nabyć dodatkowe elementy to ten poradnik pomoże Wam znaleźć odpowiednie urządzenia. Na kolejnych stronach prezentujemy przykładowe wyposażenie poszczególnych pomieszczeń w „inteligentnym” domu.

*Piotr Potarzycki*  
redaktor prowadzący

## SPIS TREŚCI

Wstęp	3
Zgrany zespół od Samsunga	4
Inteligentny dom	6
Pokój dzienny	8
Sypialnia	14
Gabinet	18
Kuchnia	22
Pokój dziecka	26
Gadżety przyszłości	30
Smart Home rozmowa z Jerzym Łabudą	34



Zobacz więcej



[www.benchmark.pl](http://www.benchmark.pl)

## INTELIENTNY DOM iDOM

Redaktor prowadzący: Piotr Potarzycki

Redaktorzy: Tomasz Duda • Marcin Jaskólski • Maciej Piotrowski

Project Manager: Aleksandra Burzych, tel.: 660 546 133  
e-mail: [aleksandra.burzych@benchmark.pl](mailto:aleksandra.burzych@benchmark.pl)

Jacek Majewski, tel.: 600 285 686  
e-mail: [jacek.majewski@benchmark.pl](mailto:jacek.majewski@benchmark.pl)

Projekt i skład: Kuba Kuczma  
e-mail: [jakub.kuczma@benchmark.pl](mailto:jakub.kuczma@benchmark.pl)

Dyrektor Operacyjny: Sebastian Jaworski, tel.: 606 942 501  
e-mail: [sebastian.jaworski@benchmark.pl](mailto:sebastian.jaworski@benchmark.pl)

Wydawca: Benchmark Sp. z o.o., ul. Wolczyńska 37  
60 - 003 Poznań, NIP: 779-232-24-08  
[www.benchmark.pl](http://www.benchmark.pl)



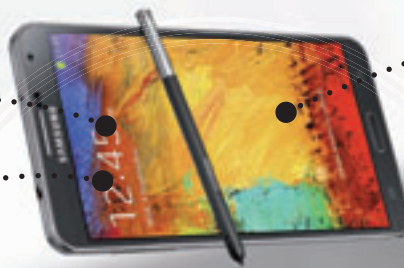
**ZEGAREK**

**Samsung Galaxy Gear**

Elegancki zegarek to idealny dodatek do ubrań - element biżuterii, a co jeśli w jego wnętrzu umieścimy procesor, mikrofon oraz aparat fotograficzny, a tarczę zastąpimy dotykowym ekranem? Ten nowoczesny gadżet nie tylko świetnie wygląda, ale pozwala również wygodnie sterować smartfonem bez konieczności wyciągania go z kieszeni lub torebki. Kilka wersji kolorystycznych pozwala wybrać odpowiedni zegarek dla siebie.



BLUETOOTH



**SMARTFON**

**Samsung Galaxy Note 3**

Wydajny smartfon z dużym wyświetlaczem stanowi centrum sterowania inteligentnymi urządzeniami. Dzięki licznym aplikacjom dostępnym w Google Play i Samsung Apps smartfon staje się uniwersalnym pilotem umożliwiającym zdalne sterowanie i monitorowanie. Ponadto Note 3 stanowi magazyn multimedialny pozwalający przechowywać i udostępniać innym urządzeniom zdjęcia, muzykę oraz filmy.

NFC



**TELEWIZOR**

**Samsung Smart TV F9000**

Telewizory Samsung Smart TV oprócz rewelacyjnej jakości obrazu, oferują wiele dodatkowych funkcji, w tym obsługę za pomocą głosu i gestów. Dzięki wbudowanej kamerze umożliwia rozmowę ze znajomymi przez komunikator internetowy. Po podłączeniu go do sieci uzyskujemy dostęp do wielu dedykowanych aplikacji, wypożyczalni wideo, a także przeglądarki internetowej. Na ekranie inteligentnego telewizora możemy podziwiać zdjęcia i filmy bezpośrednio ze smartfona.

DLNA



**DRUKARKA**

**Samsung Xpress C460FW**

Drukowanie nigdy nie było prostsze. Wystarczy przyłożyć smartfon lub tablet z włączoną łącznością NFC do obudowy drukarki, aby wydrukować otwarty w urządzeniu mobilnym plik. Analogicznie wyślemy faks oraz zeskanujemy dokument bezpośrednio do pamięci smartfona. Dzięki wsparciu dla usługi Google Cloud Print możemy korzystać z drukarki będąc poza domem – wystarczy połączenie do Internetu.

Wi-Fi

**ZGRANIY**  
ZESPÓŁ OD SAMSUNGA



Wi-Fi



## APARAT FOTOGRAFICZNY Samsung Galaxy Camera

Samsung Galaxy Camera wyposażono w czterordzeniowy procesor i 8 GB pamięci, a całością zarządza mobilny system operacyjny Android 4.1, co gwarantuje niemal nieograniczone możliwości. Świetnej jakości zdjęcia i filmy mogą być automatycznie archiwizowane na dysku w chmurze lub wysyłane na inne urządzenia, na przykład telewizor Smart TV. Aparat reaguje na polecenia głosowe i może być zdalnie sterowany za pomocą smartfona. Wbudowany modem 3G gwarantuje stały dostęp do sieci podczas podróży.



## PRALKA Samsung WF12F9E6P4W/EO

Inteligentne rozwiązania znajdziemy również w pralkach. Dzięki dedykowanej aplikacji na smartfona możemy wygodnie ustawić parametry prania, a po jej uruchomieniu zdalnie monitorować cykl prania i czas pozostały do zakończenia prania. Jeśli wystąpi problem z pralką, to z pomocą smartfona sprawdzimy rodzaj usterki oraz umówimy się na ewentualną wizytę serwisanta. Innowacyjna technologia Eco Bubble umożliwia skuteczne pranie w bardzo niskiej temperaturze.

NFC



## ODKURZACZ Samsung Navibot SR8980

Jest prosty sposób na polubienie sprzątanía – kupno inteligentnego odkurzacza Navibot, który zgodnie z zaplanowanym harmonogramem będzie dbał o czystość podłogi w naszym domu. Jego kompaktowy rozmiar ułatwia dostęp do każdego zakamarka. Dzięki czujnikom optycznym odkurzacz dostosowuje tempo poruszania do stopnia zabrudzenia, a także inteligentnie omija napotkane przeszkody.

Wi-Fi

NFC



## TABLET Samsung Galaxy Tab 3 10.1

Tablet z dużym ekranem dotykowym oprócz sterowania innymi urządzeniami oferuje wiele innych funkcjonalności. Świetnie sprawdzi się jako czytnik e-booków oraz do przeglądania stron internetowych. Po sparowaniu z Smart TV możemy wyświetlać zdjęcia i filmy na ekranie telewizora. Tablet w wielu domach służy jako przenośny telewizor, gdyż coraz więcej operatorów decyduje się na udostępnianie stacji telewizyjnych za pomocą dedykowanych aplikacji.



## ULTRABOOK Samsung ATIV Book 9 Plus

Samsung ATIV Book 9 Plus to nowoczesny Ultrabook wykonany z aluminium, dzięki czemu jest lekki, ale jednocześnie wytrzymały. Wewnątrz znajdziemy wydajny procesor, szybki dysk SSD oraz układ graficzny obsługujący technologię WiDi, dzięki czemu możemy bezprzewodowo wysyłać obraz na ekran telewizora. Pojemna bateria wystarcza na 11 godzin ciągłej pracy, a wybudzanie Ultrabooka ze stanu uśpienia zajmuje niecałą sekundę. Mimo niezwykle cienkiej obudowy znalazło się miejsce na najpopularniejsze porty.

# DOM

## INTELIAGENTNY

Inteligentny dom to bardzo szerokie pojęcie obejmujące zarówno kompleksowe rozwiązania wdrażane na etapie budowy nowego domu oraz pojedyncze urządzenia RTV i AGD, które będą sukcesywnie dołączane do sieci domowej. Wdrażanie „inteligentnych” technologii w niemal każdej dziedzinie naszego życia ma swoich zwolenników i przeciwników, ale prędyż czy później i tak każdy stopniowo zaczyna korzystać z udogodnień, jakie oferują nowoczesne technologie.

Kupno kompleksowego systemu gwarantuje bogatą funkcjonalność oraz kompatybilność poszczególnych urządzeń. Poszczególne czujniki, kamery, wyświetlacze i urządzenia wykonawcze połączone są na bazie architektury sieci kratowej (ang. mesh), dzięki czemu mogą wzajemnie wymieniać się zebranymi informacjami i przysyłać je do jednostki centralnej. Łączność realizowana jest najczęściej za pośrednictwem protokołu Z-Wave, będącego jednym z typów transmisji bezprzewodowej. Producenci tego typu rozwiązań udostępniają dedykowane oprogramowanie na urządzenia mobilne, skupiające w jednym miejscu wszystkie kontrolki i przyciski. Dzięki temu nasz smartfon lub tablet staje się mobilnym centrum zarządzania pozwalającym jednym kliknięciem w ekran dotykowy sterować między innymi oświetleniem, ogrzewaniem, roletami zewnętrznymi czy bramą garażową, a także monitorować poszczególne pomieszczenia i zdalnie aktywować system alarmowy. Oprócz tego możemy zaprogramować scenariusze, według których system będzie sam sterował poszczególnymi urządzeniami. Konkretnie akcje mogą być wywoływane na podstawie wartości monitorowanych czynników zewnętrznych na przykład temperatury, czy jasności w danym pomieszczeniu lub zgodnie z określonymi zakresami czasowymi. Niestety za te wszystkie udogodnienia przyjdzie nam sporo zapłacić, jednak warto pamiętać, że oprócz znacznej poprawy komfortu życia, zyskujemy oszczędność czasu oraz pieniędzy wydawanych na energię elektryczną. Dla przykładu, system może automatycznie wyłączyć oświetlenie w pomieszczeniu, w którym nie wykrywa naszej obecności. Łatwem część naszych funduszy pochłania woda zużyta na podlewanie ogrodu,

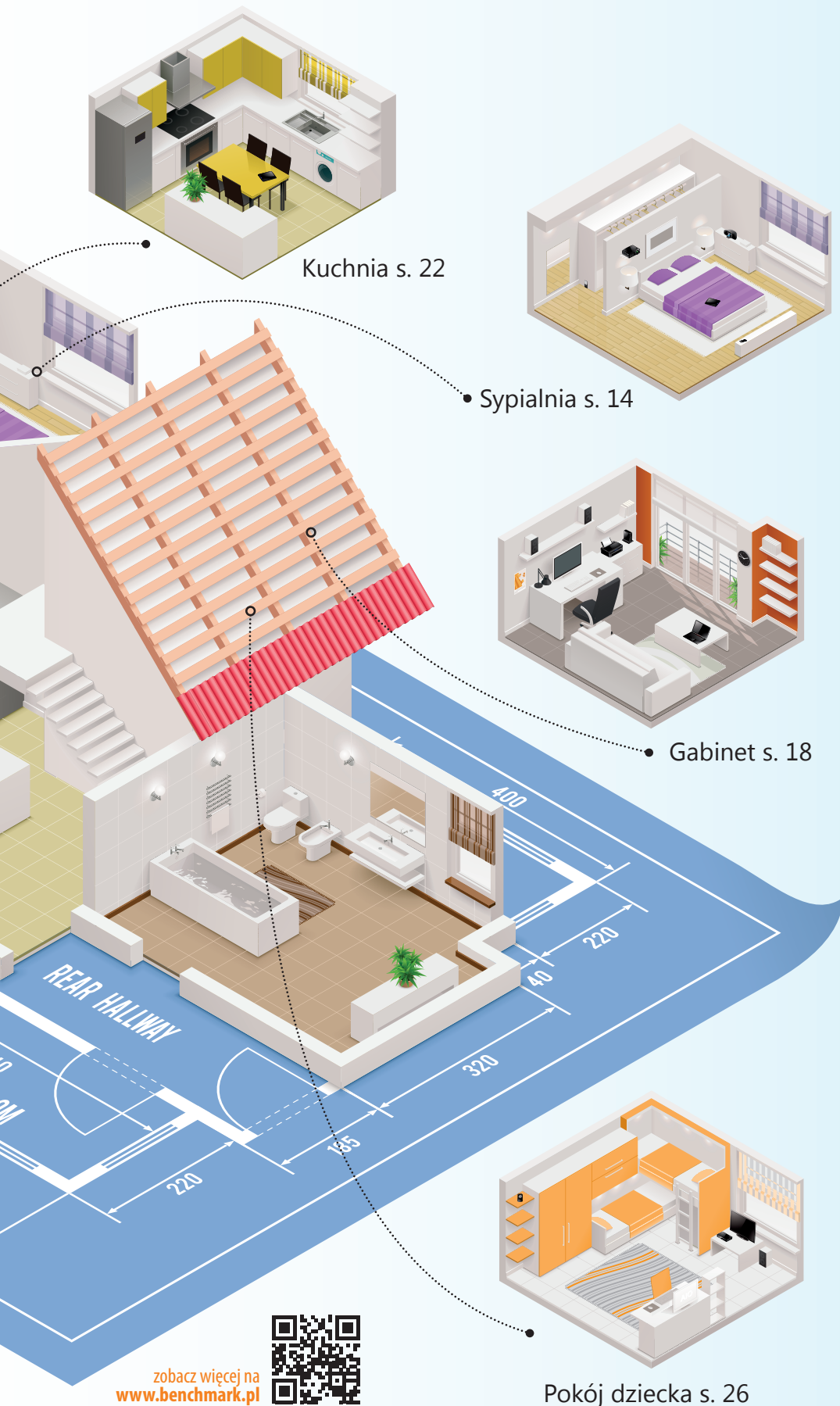


Pokój dzienny s. 8

ale czy codzienne podlewanie jest konieczne? System nawadniający może na bieżąco analizować poziom wilgotności gleby i rozpocząć podlewanie dopiero, jeśli będzie to faktycznie konieczne. Podobnych przykładów jest wiele, a ciągły rozwój technologii sukcesywnie zwiększa funkcjonalność kompleksowych systemów zarządzania „inteligentnym domem”.

Jeśli jednak uznamy, że w przypadku naszego mieszkania instalacja kompleksowego systemu jest z różnych względów nieopłacalna, to warto zastanowić się nad kupnem pojedynczych urządzeń wspierających „inteligentne” rozwiązania. Dobrą strategią jest nabywanie urządzeń tej samej marki, gdyż najczęściej gwarantuje to kompatybilność sprzętów. Dla przykładu, połączenie tabletu z telewizorem i systemem audio tego samego producenta pozwoli skorzystać z pełnej funkcjonalności wszystkich urządzeń. Uniwersalność protokołów transmisji pozwala łączyć urządzenia różnych marek, jednak bardzo często pewne dodatkowe funkcje stają się wtedy nieaktywne.

Cechą wspólną większości „inteligentnych” rozwiązań jest konieczność zapewnienia dostępu do Internetu, który realizowany jest najczęściej za pośrednictwem sieci domowej. Z tego względu decydując się na unowocześnienie swoich wnętrz należy zatroszczyć się również o architekturę sieciową. Oprócz zapewnienia dobrego pokrycia sygnałem całej powierzchni domu, równie ważne jest zastosowanie routera oferującego wysoką przepustowość, szczególnie jeśli zamierzamy streamować (przesyłać) materiały wideo w rozdzielczości Full HD. W celu zapewnienia ciągłej pracy systemu sterującego nawet w przypadku przerwy w dostawie energii elektrycznej warto zaopatrzyć się w zasilacz awaryjne podtrzymujące funkcjonowanie urządzeń. **D**



Kuchnia s. 22

Sypialnia s. 14

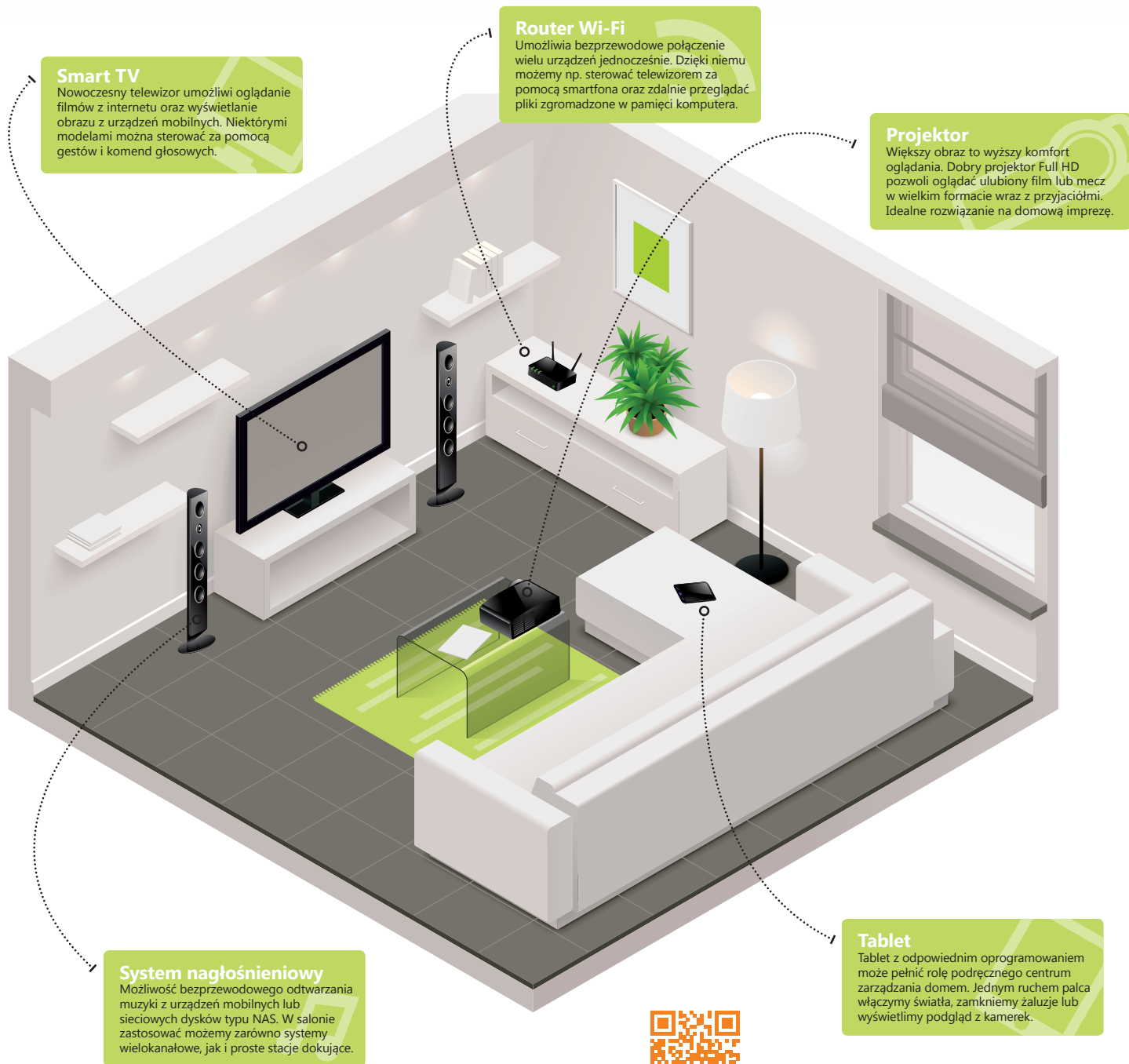
Gabinet s. 18

Pokój dziecka s. 26

zobacz więcej na  
[www.benchmark.pl](http://www.benchmark.pl)







zobacz więcej na  
[www.benchmark.pl](http://www.benchmark.pl)

# DZIEŃNY POKÓJ



Nasz ekspert  
**Tomasz Duda**  
jest szefem działu Mobile  
portalu benchmark.pl

**W** pełni wyposażony, interaktywny pokój dzienny to marzenie wielu osób. Wyobraźmy sobie choćby sterowanie telewizorem, oświetleniem lub żaluzjami za pomocą tabletu oraz bezprzewodowe odtwarzanie filmów i muzyki wprost ze smartfona. To tylko drobna cząstka możliwości!

Salon to pomieszczenie w pełni uniwersalne. Tak naprawdę nie da się zdefiniować jednego, standardowego schematu, który pasowałby do wszystkich salonów i spełniałby wszystkie oczekiwania użytkowników. Każdy pokój ma inne wymiary i kształty, a poszczególne mieszkańcy spędzają w nim inną ilość czasu i odmiennie go wykorzystują. Dlatego w pierwszej kolejności najważniejsze jest uświadomienie sobie swoich oczekiwań.

Warto jednak skupić się nie tylko na tym czego potrzebujemy dzisiaj, ale również na tym co będziemy wykorzystywać w przyszłości. Rozwój technologii postępuje w bardzo szybkim tempie, a nowinki, które rok temu były na topie, za kolejny rok czy dwa mogą okazać się przestarzałe. Niektóre zaawansowane urządzenia mogą wydawać się drogie przy zakupie, ale mogą przynieść wymierne oszczędności w przyszłości. Chodzi tutaj nie tylko o niższe zużycie energii elektrycznej, ale również oszczędności na czasie i wysiłku mieszkańców inteligentnego domu.

Dziś sterowanie temperaturą pomieszczenia, wentylacją, intensywnością i kolorem światła, działaniem systemu audio-wideo, a nawet odkurzaczem i systemem alarmowym może odbywać się błyskawicznie i bez zbędnego chodzenia z jednego na drugi koniec domu.

Czego możemy oczekiwać po nowoczesnym, multimedialnym salonie? Cóż, odpowiedź tak naprawdę brzmi - czego tylko

dusza zapragnie. Bez najmniejszego problemu znajdziemy na rynku telewizory z dostępem do sieci Wi-Fi. Wyświetlacz taki może połączyć się z domowym routerem i za



### Philips Screeno

Projektor, który pozwala wyświetlić obraz o dużej przekątnej 50-100" z niewielkiej odległości od ściany (10 – 44 cm). Dzięki wysokiej jakości głośnikom Dolby digital 2.1, 26 W oraz tunerowi DVB-T Screeno może z powodzeniem zastąpić telewizor. Funkcje Smart TV zapewnia mobilny system operacyjny Android oraz bezprzewodowa łączność Wi-Fi (z DLNA) i Bluetooth.

jego pośrednictwem wyświetlać bezprzewodowo filmy wprost ze smartfona, tabletu lub niewielkiego serwera plików (NAS).

Podobnie sytuacja wygląda z nowoczesnymi systemami kina domowego oraz stacjami dokującymi wykorzystującymi standard DLNA - odtwarzanie ulubionych albumów nie wymaga nawet wstawiania z wygodnej kanapy. Wszystko odbywa się przez Wi-Fi lub Bluetooth. Urządzenia ultramobilne niektórych producentów wyposażone są w nadajniki podczerwieni, dzięki którym mogą one

pełnić rolę uniwersalnego pilota zdalnego sterowania dla wielu urządzeń RTV.

Masz ochotę na większy obraz? Nie ma problemu! W suficie możesz mieć zamontowany projektor, który wysunie się w chwili, gdy tego potrzebujesz. W tym samym czasie na ścianie rozwinie się specjalne tło, na którym obraz będzie się prezentował

części pomieszczenia oraz (co ciekawe) zmienić kolorystykę światła. Ciepłejsze odcienie są bardziej przytulne, ale na długie zimowe wieczory bardziej przydać się może barwa zbliżona do światła dziennego, która doda energii i zlikwiduje senność.

Jeśli jesteśmy zainteresowani stanem bezpieczeństwa wybranego pomieszczenia możemy przez internet połączyć się z wewnętrznym systemem monitoringu oraz odpowiednimi czujnikami i sprawdzić, czy przypadkiem nikt niepożądany nie kręci się wewnątrz. Pokój może być wyposażony np. w sensory wykrywające ruch, ciepło (pożar), dym, szkodliwe związki chemiczne, a nawet wibracje. Aby odczytać dane z powyższych sensorów, mieszkańcy nie muszą nawet przebywać w pobliżu domu.

Wystarczy dostęp do internetu za pośrednictwem sieci komórkowej. Jedną z cech inteligentnego domu jest brak szpecącego okablowania. Wiele najnowszych urządzeń, takich jak laptopy, komputery All-in-One, tablety, smartfony, a nawet drukarki, lodówki, pralki i kuchenki dysponują już łącznością bezprzewodową. Warto zatem uświadomić sobie, jak ważnym elementem w tej układance jest router Wi-Fi. Od jego wydajności, stabilności pracy i funkcjonalności może zależeć komfort obsługi całego systemu. Na zasobach sieciowych nie warto oszczędzać - ewentualne rozbudowywanie systemu w przyszłości może zależeć w znacznej mierze od nich. Główne łącze internetowe podpięte do domu lub mieszkania powinno być światłowodowe. **D**

najlepiej. Można sobie wyobrazić wspólne oglądanie meczu, albo filmu w chwili, gdy obraz ma przekątną 120 cali.

Jest to jednak zaledwie ułamek możliwości sprzętu mobilnego. Korzystając np. z iPada możemy dokładnie sprawdzić, ile energii elektrycznej zostało zużyte w każdym pomieszczeniu (np. w pokoju dziennym) i wyświetlić statystyki zużycia tygodniowego lub miesięcznego. Nie opuszczając fotela możemy błyskawicznie ustawić wyższą lub niższą temperaturę, włączyć oświetlenie w wybranej



## ULTRABOOK ACER ASPIRE S7

Ultrabook Acer Aspire S7 to idealne połączenie wydajności, stylu i mobilności. Wszystkie te cechy zostały dopracowane do perfekcji. Ultrabook świetnie sprawdzi się do odtwarzania filmów i zdjęć w wysokiej rozdzielczości na ekranie telewizora oraz przeglądania stron internetowych. Zastosowanie energooszczędnych podzespołów gwarantuje wiele godzin pracy urządzenia bez konieczności ładowania. Dzięki ultra kompaktowym rozmiarów zabranie S7 do pracy czy na uczelnii nie będzie stanowił żadnego problemu.

Cena: 5490 zł



## PROJEKTOR BENQ W1500

W1500 to pierwszy na świecie projektor umożliwiający bezprzewodową transmisję dźwięku i obrazu 3D Full HD z częstotliwością 5 GHz. Wkładając do gniazda HDMI odtwarzacza Blu-ray czy komputera małą adapter bezprzewodowy automatycznie nawiązujemy połączenie, a dzięki dołączonym w komplecie okularom możemy cieszyć się obrazem 3D w rozdzielczości Full HD o jasności 2200 ANSI lumenów. Funkcje Lens Shift i PiP oraz kalibracja zgodna z ISFccc® zwiększają komfort i przyjemność eksploatacji.

Cena: 6880 zł

## TABLET ASUS TRANSFORMER BOOK T100

Hybryda tabletu i laptopa to świetna propozycja dla osób, które sporadycznie zamierzają używać klawiatury, a dużo bardziej cenią sobie mobilność, jaką daje tablet. ASUS Transformer Book pracuje pod kontrolą Windowsa 8.1, dzięki czemu możemy, w tym kompaktowym urządzeniu, korzystać z ulubionych programów instalowanych w klasycznych laptopach. Dotykowy ekran wspierający multi-touch pozwala w pełni wykorzystać funkcjonalność interfejsu Modern dostępnego w najnowszej wersji systemu Windows.

Cena: 1499 zł



## ZEGAREK SAMSUNG GALAXY GEAR

Elegancki zegarek to idealny dodatek do ubrań - element biżuterii, a co jeśli w jego wnętrzu umieścimy procesor, mikrofon oraz aparat fotograficzny, a tarczę zastąpimy dotykowym ekranem? Ten nowoczesny gadżet nie tylko świetnie wygląda, ale pozwala również wygodnie sterować smartfonem bez konieczności wyciągania go z kieszeni lub torebki. Kilka wersji kolorystycznych pozwala wybrać odpowiedni zegarek dla siebie.

Cena: 1199 zł



**SMARTFON****SAMSUNG GALAXY NOTE 3**

Wydajny smartfon z dużym wyświetlaczem stanowi centrum sterowania inteligentnymi urządzeniami. Dzięki licznym aplikacjom dostępnym w Google Play i Samsung Apps smartfon staje się uniwersalnym pilotem umożliwiającym zdalne sterowanie i monitorowanie. Ponadto Note 3 stanowi magazyn multimedialny pozwalający przechowywać i udostępniać innym urządzeniom zdjęcia, muzykę oraz filmy.

**Cena:**  
• 2999 zł

**ODTWARZACZ****MULTIMEDIALNY WD TV LIVE**

Tym wszystkim, którzy mają starsze telewizory, a chcieliby przeglądać zasoby swoich dysków, a także mieć dostęp do serwisów YouTube, Vimeo, Spotify, Facebook, Picassa i wielu innych, polecamy odtwarzacz multimedialny WD TV Live. Ta mała zgrabna skrzyneczka może pełnić funkcję domowego centrum rozrywki umożliwiającego odtwarzanie szerokiej gamy plików multimedialnych z wielu urządzeń, takich jak pendrive, dysk USB, aparat cyfrowy czy dysk sieciowy (np. MyCloud).

**Cena:**  
• 349 zł

**TELEWIZOR****SAMSUNG Smart TV F9000**

Telewizory Samsung Smart TV, oprócz rewelacyjnej jakości obrazu, oferują wiele dodatkowych funkcji, w tym obsługę za pomocą głosu i gestów. Dzięki wbudowanej kamerze umożliwia rozmowę ze znajomymi przez komunikator internetowy. Po podłączeniu go do sieci uzyskujemy dostęp do wielu dedykowanych aplikacji, wypożyczalni video, a także przeglądarki internetowej. Na ekranie inteligentnego telewizora możemy podziwiać zdjęcia i filmy bezpośrednio ze smartfona.

**Cena:**  
• 13999 zł

**APARAT FOTOGRAFICZNY****SAMSUNG GALAXY CAMERA**

Samsung Galaxy Camera wyposażono w czterordzeniowy procesor i 8 GB pamięci, a całością zarządza mobilny system operacyjny Android 4.1, co gwarantuje niemal nieograniczone możliwości. Świetnej jakości zdjęcia i filmy mogą być automatycznie archiwizowane na dysku w chmurze lub wysyłane na inne urządzenia, na przykład telewizor Smart TV. Aparat reaguje na polecenia głosowe i może być zdalnie sterowany za pomocą smartfona. Wbudowany modem 3G gwarantuje stały dostęp do sieci podczas podróży.

**Cena:**  
• 1519 zł

**ODKURZACZ****SAMSUNG NAVIBOT SR8980**

Jest prosty sposób na polubienie sprzątanania – kupno inteligentnego odkurzacza Navibot, który zgodnie z zaplanowanym harmonogramem będzie dbał o czystość podłogi w naszym domu. Jego kompaktowy rozmiar ułatwia dostęp do każdego zakamarka. Dzięki czujnikom optycznym odkurzaczy dostosowuje tempo poruszania do stopnia zabrudzenia, a także inteligentnie omija napotkane przeszkody.

**Cena:**  
• 1999 zł

**PROJEKTOR  
ASUS P2B**

Projektor ASUS P2B można zabrać ze sobą wszędzie. Jest niezwykle lekki i kompaktowy, co więcej – zasilany bateriami. Wyświetla żywy, dobrej jakości obraz o przekątnej 42 cale już z odległości jednego metra. Zastosowane w nim wolne od rtęci źródło światła Eco-LED charakteryzuje się dużą żywotnością i niskimi temperaturami pracy. Włączanie i wyłączanie go jest praktycznie natychmiastowe. Automatyka korekcji trapezu zapewnia prawidłowy, prostokątny obraz.

## ROUTER WI-FI ASUS RT-AC68U

Dwupasmowy router z certyfikatem Wi-Fi 5-tej generacji. Zapewnia łączną przepustowość rzędu 1900Mbit/s. Pracuje w standardzie 802.11ac, który jest trzykrotnie szybszy od 802.11n. Użytkownicy mogą łatwo zmienić router w serwer plików, drukarek lub 3G/4G. Porty USB 3.0 umożliwiają szybkie udostępnianie danych i strumieniowanie zawartości HD z urządzeń podłączonych do routera. Aplikacja ASUS AiCloud pozwala na dzielenie się plikami bez konieczności korzystania z serwerów FTP.

Cena: 679 zł



## ZESTAW PLC SAGEMCOM F@ST PACK WI-FI PLUS

Zestaw urządzeń Sagemcom umożliwia zwiększenie zasięgu sieci domowej korzystając z instalacji elektrycznej budynku. Bardzo szybki transfer (500 Mbps) między parą urządzeń podłączonych do gniazdek pozwala podłączyć do sieci takie urządzenia jak Smart TV, tuner telewizyjny czy konsolę do gier, bez obaw o zakłócenia. Wbudowany moduł Wi-Fi zwiększa zasięg sieci bezprzewodowej zapewniając transfer na poziomie 300 Mbps urządzeniom mobilnym w całym domu.

Cena: 299 zł



## MINI PC ASUS VIVO PC

Kompaktowy komputer PC wyróżniający się eleganckim, metalicznym designem. Będzie nie tylko służył jako domowe narzędzie do pracy i rozrywki, ale również swoim wyglądem wkomponuje się w każdą przestrzeń. Urządzenie wykorzystuje technologię ASUS SonicMaster, która zapewnia doskonałą jakość dźwięku przy użyciu głośników zewnętrznych. Zastosowana w nim najnowsza technologia bezprzewodowej łączności internetowej 802.11ac umożliwia płynne strumieniowanie filmów HD i plików audio w wysokiej jakości.



## PROJEKTOR PHILIPS SCRENEO

Philips Screeneo to projektor, który pozwala wyświetlić obraz o dużej przekątnej (50-100") z niewielkiej odległości od ściany (10 – 44 cm). Dzięki wysokiej jakości głośnikom Dolby digital 2.1, 26 W oraz tunerowi DVB-T Screeneo może z powodzeniem zastąpić telewizor. Funkcje Smart TV zapewnia mobilny system operacyjny Android oraz bezprzewodowa łączność Wi-Fi (z DLNA) i Bluetooth.

Cena: 5899 zł (bez tunera DVB-T)  
6499 zł (z tunerem DVB-T)



# SMART HOME Z FIBARO



System FIBARO jest najdoskonalszym, polskim rozwiązaniem w dziedzinie automatyki budynkowej, osiągnięciem sukcesy na światowym rynku. Jest to inteligencja, której główną jednostką jest centralka zarządzająca HC2. Bezpieczeństwo, komfort, wygoda, oszczędności i to wszystko zapewnione przez jeden system zaprojektowany z myślą o Tobie i Twoich potrzebach.

## System

System FIBARO zmienia każdy dom w inteligentny, samodzielnie działający mechanizm ułatwiający życie Tobie i Twojej rodzinie. Jego zaletą jest prosta, szybka i bezinwazyjna instalacja. Dzięki bezprzewodowej technologii, sam według własnych potrzeb i wymagań, możesz zaplanować swoją przetrzeź. Zapomnij o niezliczonej ilości kabli, kłopotliwych remontach i wysokich kosztach. Nasze moduły zainstalujesz także w istniejącym już domu bądź mieszkaniu, a gdy zechcesz się przeprowadzić, wyjmiesz moduł ze ściany, chowasz do pudełka i zabierasz ze sobą.

## Manager

FIBARO to idealny manager, zarządzający urządzeniami w Twoim domu. To Twój osobisty asystent, który wyreczy Cię z kłopotliwych codziennych czynności, a nawet zadba o dom podczas Twojej nieobecności. FIBARO zostało zaprojektowane podobnie jak układ nerwowy człowieka, składający się z trzech głównych elementów. HomeCenter2 jest mózgiem, bez którego cały organizm by nie działał. Błociec, wysyłane przez zmysły, którymi są sensory i czujki, zamieniane są na informacje i wysyłane przez HC2 w formie poleceń. Elementy wykonawcze jak ręce i nogi systemu, czyli nasze mikromoduły, wykonują powierzone im zadania, a Ty wygodnie siedząc na swojej kanapie możesz cieszyć otaczającym Cię komfortem.

## Automatyka budynkowa

Jesteśmy o krok milowy dalej od konkurencji w zakresie automatyki budynkowej. Innowacyjność naszych produktów zapewniona jest przez miniaturowe rozmiary oraz oryginalny desing. Multitasking urządzeń pozwala pełnić im dodatkowe funkcje np. czujnik dociągania drzwi i okien, może dodatkowo być sensorem temperatury, a urządzenie Wall Plug, będące bezprzewodowym włącznikiem kontrolującym zużycie prądu jest także testerem zasięgu sieci systemu. Ponadto system Fibaro, można sterować z dowolnego urządzenia mobilnego. Jednym ruchem palca, na Twoim telefonie komórkowym, tablecie bądź komputerze, leżąc w łóżku, będąc w pracy, czy na wakacjach możesz kontrolować swój dom. To także proste! Nasza aplikacja pomoże Ci stworzyć sceny, harmonogramy codziennych czynności, które będą wykonywane bez Twojego udziału.

## Rewolucja cenowa

System FIBARO to najwyższa klasa jakości, przy najniższej cenie. Jest to najbardziej atrakcyjne cenowo rozwiązanie inteligentnego domu, dostępne na globalnym rynku. Z Fibaro łamiemy stereotypy. Stwierdzenie "Inteligentny dom = drogi dom", to już przeszłość. Uśredniając, koszt zakupu systemu dla mieszkania 50m<sup>2</sup> to ok. 5000zł netto, natomiast koszt instalacji systemu w domu 120m<sup>2</sup> to ceny wahające się w granicach 10000zł netto. Ponadto FIBARO pozwala użytkownikowi na kontrolę i monitoring zużycia energii elektrycznej oraz ciepłej, co przekłada się na redukcję nawet do 40% kosztów domowego budżetu. FIBARO to najlepsze rozwiązanie na każdą kieszeń.

## Technologia

Technologia będąca gwarancją bezpieczeństwa. Dla działu R&D najważniejsze było stworzenie systemu który zapewni Tobie i Twoim najbliższym maksymalne bezpieczeństwo. Dzięki FIBARO z każdego miejsca na świecie będziesz miał wgląd oraz możliwość kontroli swojego domu. System monitoruje oraz informuje Cię na bieżąco o wszystkich zagrożeniach, a w razie konieczności podejmuje odpowiednie działania.

więcej informacji na: [www.fibaro.com](http://www.fibaro.com)



DZIĘKI FIBARO I TWÓJ DOM MOŻE BYĆ SMART



## Projektor

Jeśli nie mamy w sypialni telewizora, a sporadycznie chcielibyśmy obejrzeć film, to warto skorzystać z kompaktowego projektora. Jego mała waga i rozmiary pozwalają umieścić go w dowolnym miejscu.

## Tablet

Dzięki poręcznemu tabletowi możemy przed snem zrelaksować się czytając książkę, oglądając film lub przeglądając ulubione strony internetowe.

## Stacja dokująca

Stacje dokujące umożliwiają delektowanie się dźwiękami ulubionej muzyki przechowywanej na smartfonie. Urządzenia te mogą również pełnić rolę radia FM, budzika i ładowarki do smartfonów.

## Repeater

To małe urządzenie podłączane do gniazdka wzmacnia moc i zasięg sieci bezprzewodowej, zapewniając dostęp do Internetu nawet w sypialni znajdującej się na poddaszu wielopiętrowego domu.

## Sterowanie oświetleniem

W sypialni sprawdzi się oświetlenie płynnie sterowane bezprzewodowo z poziomu smartfonu, który najczęściej leży w zasięgu naszej dłoni. Każda żarówka może być zapalana oddzielnie.



zobacz więcej na [www.benchmark.pl](http://www.benchmark.pl)

# SYPIALNIA

**S**yprialnia to miejsce odpoczynku i relaksu, gdzie główną rolę odgrywa wygodne łóżko, jednak nawet tutaj zawitały inteligentne technologie, które mogą uprzyjemnić nam zasypianie.

Z pewnością jedną z najprzyjemniejszych metod relaksowania się jest słuchanie ulubionej muzyki. Często kolekcję najchętniej słuchanych piosenek przechowujemy w pamięci swojego smartfona, jednak korzystanie z wbudowanego głośniczka znacznie przyspiesza rozładowywanie baterii, a odtwarzany dźwięk jest raczej słabej jakości. Z tych względów dobrym rozwiązaniem będzie system audio z uniwersalną stacją dokującą kompatybilną z większością smartfonów oraz z osobnym złączem dla urządzeń marki Apple. Tego typu urządzenia charakteryzują się znacznie czystszy dźwiękiem, głębszym basem i szerszym pasmem przenoszenia. Ponadto nie musimy obawiać się o poziom naładowania baterii, gdyż smartfon po umieszczeniu w stacji dokującej jest ładowany. Do systemu audio najczęściej dołączany jest również pilot umożliwiający zdalne sterowanie odtwarzaniem. Dodatkowe funkcje stanowi możliwość: słuchania radia FM, ustawienia budzika, a nawet prowadzenia rozmów bez konieczności wstawania z łóżka. Elegancki wygląd i zazwyczaj kompaktowy rozmiar ułatwiają znalezienie odpowiedniego miejsca dla omawianego urządzenia w naszej sypialni.

Wygodne czytanie książek czy przeglądanie stron internetowych i portali społecznościowych zapewni nam poręczny tablet. Dzięki niemu możemy kupić w internetowej księgarni interesującą nas książkę, bez konieczności wychodzenia z domu. Czytając klasyczną książkę potrzebujemy choć minimalnego oświetlenia, które

może przeszkadzać pozostałym domownikom. Używając tabletu możemy płynnie regulować poziom podświetlenia ekranu, a światło kierowane jest praktycznie wyłącznie w stronę naszych oczu.

Jeśli jednak wolimy zostać przy klasycznych książkach, czytanych przy zapalonym świetle, warto zastosować oświetlenie sterowane smartfonem. Po zakończeniu czytania wystarczy jedno kliknięcie w dedykowanej aplikacji, aby wyłączyć lub przyćmieni światło bez wychodzenia z łóżka. Oświetlenie składające się z diod RGB umożliwia dodatkowo wybór barwy światła, dając ciekawe wrażenia optyczne, bez znaczącej ingerencji w aranżację wnętrza.

Sypialnie z różnych względów są często pozbawione telewizorów. Oprócz czynników czysto zdrowotnych, duże znaczenie mają również walory estetyczne. Mimo wszystko od czasu do czasu z pewnością każdy chciałby obejrzeć przed snem ulubiony film. W takiej sytuacji możemy skorzystać z kieszonkowego projektora, który dzięki bardzo kompaktowym rozmiarom możemy przechowywać na przykład w szufladzie szafki nocnej. Dzięki zasilaniu baterijnemu nie musimy gorączkowo poszukiwać gniazdka sieciowego, a jedynie postawić projektor w dogodnym miejscu. Większość tego typu urządzeń posiada wbudowane głośniczki, które będą wystarczające do nagłośnienia niewielkiego pomieszczenia, jakim z reguły jest sypialnia. Wbudowany tuner DVB-T pozwoli nam również oglądać stacje telewizyjne w wysokiej rozdzielczości, a także słuchać radia. Sypialnie znajdujące się na

poddaszu wielopiętrowego domu lub w ustronnej części mieszkania są często poza zasięgiem

routera Wi-Fi. Aby cieszyć się dostępem do Internetu, w każdym pomieszczeniu należy zastosować repeater podłączony do gniazdka sieciowego. To małe urządzenie umieszczone między routerem a „martwą” strefą w naszym domu wzmacnia moc i zasięg sieci bezprzewodowej bez konieczności jakiegokolwiek ingerencji w instalację budynku. Alternatywnym rozwią-

zaniem jest zastosowanie zestawu PLC, który zapewnia dostęp do Internetu wykorzystując instalację elektryczną, dzięki czemu para urządzeń może być umieszczona w jeszcze większej odległości. Do urządzenia odbiorczego możemy podłączyć komputer lub laptop za pomocą przewodu lub uruchomić rozgłaszanie bezprzewodowej sieci Wi-Fi. **D**

Nasz ekspert  
**Piotr Potarzycki**  
jest redaktorem  
portalu benchmark.pl



## Sleep as Android

Nowinki techniczne mogą nam towarzyszyć również w trakcie snu. Specjalne aplikacje wykorzystujące czujniki znajdujące się w smartfonie mogą analizować nasz sen i łagodnie przerywać go w odpowiednim momencie, tak abyśmy obudzili się wyspani. Oczywiście nastąpi to nie później, niż zostało to przez nas ustalone tak, aby nie spóźnić się do pracy, czy szkoły. Aplikacje tego typu tworzą bardzo szczegółowe statystyki naszego snu, a także mogą nagrywać chrapanie, co może stanowić dowód podczas małżeńskich sprzeczek. Opini

nie użytkowników są podzielone, jednak wiele osób już po kilku dniach dostrzega bardzo pozytywne rezultaty.

ZESKANUJ KOD





**TABLET**  
**ASUS NEXUS 7 (2013)**

ASUS Nexus 7 to kompaktowy tablet wspierający wszystkie nowoczesne metody łączności, dzięki czemu może współpracować z wieloma typami urządzeń. Wydajny procesor i układ graficzny, wysokiej rozdzielczości ekran IPS, a także najnowsza wersja mobilnego systemu operacyjnego Android gwarantują świetne osiągi zarówno w grach, jak i podczas pracy. Tablet może być ładowany bezprzewodowo wykorzystując innowacyjną technologię Qi.

Cena: 1499 zł



**PROJEKTOR**  
**BENQ GP3**

Mobilny projektor GP3 o jasności 300 ANSI lumenów zaprojektowano dla miłośników rozrywki w różnych nietypowych miejscach – nawet z dala od cywilizacji. Funkcja Stream to Me (standard DLNA) pozwala wyświetlać bezprzewodowo filmy i zdjęcia ze smartfona, tabletu czy komputera. Można także wyświetlać materiały z pamięci USB podłączonej do projektora. Żywotność lampy to około 20 tys. godzin.

Cena: 1939 zł

**TABLET**  
**SAMSUNG GALAXY TAB 3 10.1**

Tablet z dużym ekranem dotykowym oprócz sterowania innymi urządzeniami oferuje wiele innych funkcjonalności. Świetnie sprawdzi się jako czytnik e-booków oraz do przeglądania stron internetowych. Po sparowaniu z Smart TV możemy wyświetlać zdjęcia i filmy na ekranie telewizora. Tablet w wielu domach służy jako przenośny telewizor, gdyż coraz więcej operatorów decyduje się na udostępnianie stacji telewizyjnych za pomocą dedykowanych aplikacji.

Cena: 1199 zł



**REPEATER**  
**ASUS RP-N53**

Dwuzakresowy ekspander RP-N53 rozszerza zasięg sieci domowej i pomaga osiągnąć stabilny dostęp do Internetu w każdym pomieszczeniu, a nawet w ogrodzie, piwnicy czy garażu. Pracuje równolegle w częstotliwościach 2.4 GHz i 5 GHz z prędkością do 600 Mbps w tandemie z routerami firmy ASUS lub innych producentów. Dzięki wejściu audio 3,5 mm, RP-N53 może służyć, po podłączeniu głośników, do bezprzewodowego strumieniowania muzyki z urządzeń mobilnych wszędzie tam, gdzie jest dostępna sieć Wi-Fi.

Cena: 349 zł





## ALL-IN-ONE ASUS MB168B

Wyjątkowo cienki i niezwykle lekki monitor o przekątnej 15,6 cala, przeznaczony do laptopów i komputerów stacjonarnych. Do zasilania i przesyłania obrazu wykorzystuje kabel USB 3.0. Zaprojektowany został z myślą o użytkownikach, którzy do pracy i zabawy potrzebują drugiego monitora. Technologia ASUS EzLink odciąża przetwarzanie grafiki w komputerze i przenosi to zadanie na odpowiedni osprzęt w monitorze. Dodatkowym atutem jest elegancka obudowa i etui, które może również służyć jako regulowana podstawka.



## WŁĄCZNIK FIBARO WALL PLUG

FIBARO Wall Plug jest zdalnie sterowanym, inteligentnym włącznikiem sprzętów elektrycznych z funkcją pomiaru zużywanej energii. Aby z niego korzystać wystarczy włożyć go do kontaktu i podłączyć wybrany sprzęt np. lampkę nocną, ekspres do kawy, żelazko, PC czy sprzęt RTV. W zależności od aktualnego poziomu zużycia prądu wbudowany kryształowy pierścień LED-owy zmienia barwę na jeden z sześciu kolorów.

Cena: 269 zł



## SYSTEM AUDIO EDIFIER ESIENA IF360 BT

Ten wielofunkcyjny system audio jest idealny do użytku domowego. Pozwala na konfigurację 5 rodzajów alarmów, z których każdy może bazować na innym źródle dźwięku lub zaprogramowanym kanale radiowym. System EsienaBT wyposażony jest w czytnik kart SD, wejście USB, a także stację dokującą do iPhone-ów i iPodów oraz dodatkowe wejście AUX. Umiejscowiony na obu ścianach bocznych port bass reflex zapewnia czyste i zrównoważone brzmienie basów z każdej strony zestawu. Moc wyjściowa: RMS 30 W x 2.

Cena: 899 zł

## PROJEKTOR PHILIPS PICOPIX 3610

Dzięki niewielkim rozmiarom projektor PicoPix 3610 możemy zabrać ze sobą wszędzie. Wbudowany akumulator pozwala odtwarzać zdjęcia i filmy w czasie podróży, nawet tam, gdzie nie możemy skorzystać z energii elektrycznej. Projektor możemy połączyć bezprzewodowo z dowolnym urządzeniem mobilnym za pośrednictwem DLNA, przewodowo za pomocą jednego z popularnych złączy wideo lub odtwarzać materiały multimedialne zapisane we wbudowanej pamięci projektora o pojemności 4 GB.

Cena: 1899 zł



## Urządzenia wielofunkcyjne

Urządzenia wielofunkcyjne pracujące w technologii bezprzewodowej umożliwiają wygodne drukowanie zdjęć i dokumentów, a także zdalne skanowanie bezpośrednio do pamięci na przykład smartfona.

## Dysk sieciowy

Dysk sieciowy podłączony do punktu dostępowego będzie widoczny dla wszystkich komputerów i urządzeń mobilnych podłączonych do sieci domowej. Dzięki dedykowanemu oprogramowaniu możemy nim wygodnie zarządzać.

## Komputer All-in-One

Komputer All-in-One z ekranem dotykowym pozwala zaoszczędzić wiele cennego miejsca na biurku, a jego atrakcyjne wzornictwo doda każdemu wnętrzu elegancji.

## Ultrabook

Wydajny Ultrabook z ekranem dotykowym umożliwia wygodną pracę w zaciszu gabinetu, a dzięki zastosowaniu wytrzymałej obudowy i pojemnej baterii sprawdzi się również w czasie podróży służbowej.



zobacz więcej na  
[www.benchmark.pl](http://www.benchmark.pl)

# GABINET

**O** osoby pracujące zdalnie w domu oraz posiadające własną, jednoosobową działalność gospodarczą zazwyczaj decydują się na urządzenie gabinetu w swoim domu lub mieszkaniu. Nieodzownym narzędziem, w niemal każdym zawodzie, jest oczywiście komputer, jednak od charakteru naszej pracy zależy, jaki typ urządzenia jest nam potrzebny.

Osoby pracujące w podróży oraz spotykające się z kontrahentem poza biurem z pewnością docenią Ultrabooki wyposażone w ekran dotykowy. Urządzenia tego typu mają niezwykle kompaktowe wymiary i są bardzo lekkie, a co za tym idzie poręczne. Użycie aluminium i hartowanego szkła do stworzenia obudowy gwarantuje dużą wytrzymałość na uszkodzenia mechaniczne oraz zapewnia elegancję i atrakcyjny wygląd. Zastosowanie wydajnych, ale jednocześnie energooszczędnych podzespołów umożliwi wielogodzinną pracę na baterii bez konieczności ładowania. Ultrabooki wyróżniają się również błyskawicznym czasem uruchamiania systemu oraz wybudzania ze stanu hibernacji.

Jeśli większość czasu spędzamy w gabinecie, to dużo lepszym rozwiązaniem będzie kupno komputera typu All-in-One ze znacznie większym, przez co wygodniejszym w obsłudze, ekranem dotykowym. Urządzenia te pozwalają zaoszczędzić sporo cennego miejsca, gdyż wszystkie niezbędne komponenty umieszczone są w obudowie monitora. All-in-One stanowi kompromis między tradycyjnym zestawem PC a laptopem, dzięki czemu jest stosunkowo niewielkim urządzeniem zamkniętym w eleganckiej obudowie, stworzonym do komfortowej i wielogodzinnej pracy. Producenci dołączają zazwyczaj bogate wyposażenie, w skład którego wchodzi między innymi bezprzewodowa klawiatura i myszka oraz zestaw niezbędnych

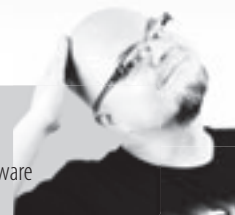
przejsiówek i uchwytów. Jeśli nasza praca wymaga jeszcze większej powierzchni roboczej, to powinniśmy zaopatrzyć się w monitor, na którym wyświetlimy dodatkowe treści. Profesjonalne panele z bardzo cienką ramką, oferujące bogatą ergonomię pozwalają dowolnie skonfigurować swoje stanowisko pracy. Energooszczędne matryce IPS charakteryzują się szerokimi kątami widzenia, co pozwala patrzeć na ekran nawet pod kątem 160 – 170°. Modele wyposażone w tunery DVB-T umożliwiają jednocześnie wyświetlanie obrazu z komputera oraz stacji telewizyjnej w trybie PiP. Coraz więcej monitorów obsługuje bezprzewodowe przesyłanie sygnału z urządzeń źródłowych, co pozwala zapomnieć o plątaniu kabli. Mimo rozwoju cyfryzacji, wielofunkcyjne urządzenia drukujące nadal stanowią nieodzowny element wyposażenia każdego gabinetu czy biura. Wsparcie dla łączności bezprzewodowej (Wi-Fi, Bluetooth, NFC) pozwala wygodnie drukować zdjęcia i dokumenty z dowolnego urządzenia, w tym smartfona oraz tabletu, bez konieczności instalacji sterowników. To rozwiązanie ma jeszcze jedną zaletę w postaci możliwości jednoczesnego wysyłania żądań drukowania z wielu urządzeń jednocześnie. Jeśli podłączymy drukarkę do Internetu, to możliwe będzie także zdalne drukowanie, nawet jeśli będziemy przebywali w podróży służbowej. Analogicznie przebiega proces skanowania

dokumentów, dzięki czemu po wybraniu urządzenia odbiorczego, skan będzie wysyłany bezpośrednio do jego pamięci wewnętrznej.

Dysk sieciowy podłączony do Internetu stanowi osobistą chmurę dostępną z poziomu dowolnego urządzenia podłączonego do sieci. Przechowując dane na dysku sieciowym mamy pewność posiadania najnowszej wersji pliku niezależnie, czy pracujemy w gabinecie, w pracy czy podczas podróży. Dzięki dedykowanemu oprogramowaniu najcenniejsze pliki mogą być automatycznie archiwizowane na dysku sieciowym,

dzięki czemu będą zabezpieczone na wypadek awarii lub nawet kradzieży komputera. Niezależnie od wielkości zarchiwizowanych plików mogą być one w prosty sposób udostępniane znajomym, co w przypadku wiadomości e-mail byłoby niemożliwe, ze względu na limity rozmiaru załącznika. „Chmury” magazyn danych umożliwią również jednoczesną edycję tego samego pliku przez kilkuosobowy zespół projektowy, nawet jeśli praca odbywa się zdalnie. **D**

Nasz ekspert  
**Marcin Jaskólski**  
jest szefem działu Hardware portalu benchmark.pl



### Tablet Asus Nexus 7

Drugiej generacji to ultramobilne urządzenie wyróżniające się dużą wydajnością, wspierające bogatą listę standardów łączności bezprzewodowej. Zastosowanie gumopodobnych elementów w połączeniu z błyszczącą taflą szkła pozwoliło uzyskać atrakcyjnie wyglądającą obudowę odporną na uszkodzenia mechaniczne.

#### Dane techniczne:

**Wyświetlacz:** 7", IPS LCD, 1920 x 1200 px

**Procesor:** czterordzeniowy, 1,5 GHz Krait

**Procesor:** Qualcomm Snapdragon S4 Pro

**Pamięć operacyjna:** 2 GB

**Bateria:** 3950 mAh

**Dodatkowe funkcje:** akcelerometr, kompas cyfrowy, żyroskop, czujnik oświetlenia, GPS, mikrofon, głośniki stereo, ładowanie bezprzewodowe Qi

ZESKANUJ KOD



PRZECZYTAJ RECENZJĘ NA BENCHMARK.PL





## MAGAZYN DANYCH Z CHMURĄ OSOBISTĄ WD My Cloud 2, 3 LUB 4 TB

WD My Cloud umożliwia organizowanie, scentralizowanie i zabezpieczenie cyfrowych plików ze wszystkich komputerów i urządzeń mobilnych, a także zapewnia do niego dostęp z dowolnego miejsca na świecie i z każdego komputera PC, Mac, tabletu czy smartfona, przy użyciu dedykowanych aplikacji mobilnych. Połączenie osobistego dysku My Cloud z Internetem zapewni dostęp do danych, przechowywanych w domu, na własnych napędach, bez konieczności uiszczania miesięcznych opłat i bez utraty kontroli nad osobistymi danymi.

Cena od: 559 zł

## LAPTOP ACER ASPIRE R7

Oryginalna konstrukcja laptopa zwiększa komfort pracy oraz zapewnia elegancki wygląd urządzenia. Wszystko za sprawą innowacyjnego uchwytu Ezel, dzięki któremu ekran znajduje się nieco wyżej, niż w klasycznych laptopach, umożliwiając zajęcie wygodniejszej pozycji przed urządzeniem. Wydajne podzespoły sprawdzą się nie tylko podczas pracy, ale umożliwią również zrelaksowanie się podczas grania. Dedykowany ekran pozwala w pełni wykorzystać funkcjonalność systemu Windows 8.



## TABLET ASUS TRANSFORMER PAD TF701T

Dzięki czterordzeniowemu procesorowi Nvidia Tegra 4 tablet ASUS Transformer Pad TF701T wyróżnia się niesamowitą jak na tego typu urządzenie wydajnością. Bez najmniejszych problemów uruchomimy dowolną grę, a dzięki rewelacyjnemu ekranowi IPS wyświetlającemu obraz w bardzo wysokiej rozdzielczości rozgrywka będzie miła dla oka. Dołączona stacja dokująca z wbudowaną baterią wydłuża czas pracy i znacznie zwiększa komfort pisania.

Cena:  
• 2199 zł



## DRUKARKA SAMSUNG Xpress C460FW

Drukowanie nigdy nie było prostsze. Wystarczy przyłożyć smartfon lub tablet z włączoną łącznością NFC do obudowy drukarki, aby wydrukować otwarty w urządzeniu mobilnym plik. Analogicznie wyślemy faks oraz zeskanujemy dokument bezpośrednio do pamięci smartfona. Dzięki wsparciu dla usługi Google Cloud Print możemy korzystać z drukarki będąc poza domem – wystarczy podłączenie do Internetu.

Cena:  
• 1309 zł



## ROUTER WI-FI TP-LINK TD-W8980

Dwuzakresowy router TP-Link to świetne urządzenie, które sprawdzi się zarówno w domu jak i w małej firmie. Oferuje wysokie prędkości i świetne pokrycie zasięgiem sieci w standardzie 802.11n. Dodatkowo ma bardzo rozbudowane oprogramowanie, w którym na pochwałę zasługują szczególnie opcje zarządzania dostępem. Oprócz tego dzięki dwóm portom USB do routera podłączymy drukarkę oraz dysk zewnętrzny, który szybko udostępnimy w sieci.

Cena:  
• 399 zł



### ULTRABOOK SAMSUNG ATIV BOOK 9 PLUS

Samsung ATIV Book 9 Plus to nowoczesny Ultrabook wykonany z aluminium, dzięki czemu jest lekki, ale jednocześnie wytrzymały. Wewnątrz znajdziemy wydajny procesor, szybki dysk SSD oraz układ graficzny obsługujący technologię WiDi, dzięki czemu możemy bezprzewodowo wysyłać obraz na ekran telewizora. Pojemna bateria wystarcza na 11 godzin ciągłej pracy, a wybudzenie Ultrabooka ze stanu uśpienia zajmuje niecałą sekundę.

Cena:  
• 5999 zł



### REPEATER TP-LINK TL-WA850RE

Tp-Link TL-WA850RE eliminuje problemy ze słabym sygnałem sieci Wi-Fi lub brakiem zasięgu. Kompaktowe gabaryty oraz prosta instalacja w gniazdku elektrycznym umożliwiają umieszczenie wzmacniacza dokładnie tam, gdzie jest potrzebny. Dzięki obsłudze połączeń bezprzewodowych w standardzie N o prędkości do 300 Mb/s urządzenie jest odpowiednie do wymagających zastosowań, takich jak płynny przesył audio-wideo w jakości HD oraz gier online.

Cena:  
• 139 zł



### DYSK SIECIOWY SEAGATE CENTRAL

Seagate Central podłączony do routera staje się domowym serwerem NAS oferującym bogatą funkcjonalność opierającą się na łączności bezprzewodowej. Dedykowane oprogramowanie pozwala automatycznie wykonywać kopię zapasową cennych danych. Po skonfigurowaniu urządzenia Central można bezprzewodowo przesyłać strumieniowo i udostępniać filmy, muzykę i zdjęcia do dowolnego urządzenia z certyfikatem DLNA np. telewizora.

Cena:  
• 659 zł



### ALL-IN-ONE ASUS ET2301

All-in-One wyposażony jest w ekran dotykowy, rozpoznający do dziesięciu punktów dotyku. Tryb Device Share przeznaczony dla posiadaczy kilku komputerów z systemem Windows zmienia ET2301 w stację dokującą, udostępniającą ekran dotykowy, głośniki i urządzenia peryferyjne notebookom poprzez podłączenie ich do portów HDMI i USB. ASUS AiE Crosslink ułatwia przesyłanie plików pomiędzy AiO, a innymi komputerami z systemem Windows za pomocą kabla USB - bez potrzeby tworzenia sieci.

Cena: 4999 zł



### PROJEKTOR SONY VPL-DW126

Atutem projektorów z serii D jest możliwość komunikacji bezprzewodowej z tabletami i smartfonami za pośrednictwem aplikacji VueMagic Mobile Presenter firmy Pixelworks, która umożliwia sterowanie projektorem oraz udostępnianie zawartości przy wykorzystaniu większości tabletów i innych urządzeń mobilnych z systemem iOS lub Android. Technologia paneli nieorganicznych BrightEra 3LCD zapewnia niski całkowity koszt użytkowania.

Cena: 2500 zł

## Płyta indukcyjna

Płyty indukcyjne pozwalają precyzyjnie kontrolować proces gotowania. System automatycznego zagotowania wody, zakończenia podgrzewania po określonym czasie oraz tryb pauzy, to tylko niektóre funkcje dodatkowe.

## Piekarnik

Piekarnik wyposażony w kolorowy ekran dotykowy umożliwia wygodne przeglądanie multimedialnej książki kucharskiej, która oprócz receptury przygotowania potrawy, zawiera zestawy niezbędnych parametrów pieczenia.

## Tablet

W kuchni świetnym kompanem podczas gotowania będzie wodoodporny tablet, który możemy obsługiwać nawet brudnymi dłońmi, a po zakończonej pracy wystarczy przepłukać go pod bieżącą wodą.

## Lodówka

Inteligentne lodówki bezszronowe są całkowicie bezobsługowe. Nie wymagają okresowego rozmrażania produktów, przez co są bardziej higieniczne. System automatycznej diagnostyki pozwala szybko zidentyfikować usterkę.

## Pralka

Nowoczesne pralki wyposażone w silniki bezszczotkowe charakteryzują się dużą niezawodnością i cichą pracą. Możliwość automatycznej diagnostyki i wyboru parametrów prania z poziomu smartfona ułatwia obsługę pralki.



zobacz więcej na  
[www.benchmark.pl](http://www.benchmark.pl)

# KUCHNIA





Nasz ekspert  
**Piotr Potarzycki**  
jest redaktorem  
portalu benchmark.pl

**P**roducenty sprzętu AGD coraz śmieiej wprowadzają do swojej oferty modele zgodne z koncepcją „inteligentnego” domu. Choć wiele podanych niżej rozwiązań jest w fazie koncepcyjnej, to można spodziewać się ich wprowadzenia do masowej produkcji w najbliższej przyszłości.

Inteligentny sprzęt AGD sprawi, że przyrządzanie potraw oraz zmywanie naczyń stanie się czystą przyjemnością, głównie za sprawą automatyzacji i uproszczeniu wykonywania wielu podstawowych czynności. Przekłada się to na sporą oszczędność cennego czasu oraz energii elektrycznej.

Wybierając się na zakupy, często przygotowujemy listę produktów do kupienia, jednak już niedługo zamiast tego będziemy brali do ręki smartfon, aby sprawdzić zawartość lodówki. Producenci realizują tę funkcjonalność w dwójki sposób. Pierwszy z nich polega na zamontowaniu szerokokątnej kamerki robiącej, co pewien czas zdjęcie, które możemy wyświetlić na ekranie smartfona. Alternatywnie stosowany jest skaner kodów kreskowych EAN, na podstawie których tworzona jest lista dostępnych produktów. Rozwiązanie to wymusza konieczność wyrejestrowania zużytych artykułów spożywczych, przez co jest dużo mniej wygodne.

Przystępując do przygotowania posiłku pewnie niejednokrotnie przeglądaliśmy książki kucharskie oraz własne notatki w poszukiwaniu przepisu. Pomyślmy, czy nie prościej wziąć do ręki tablet, dzięki któremu dużo szybciej znajdziemy recepturę przygotowania danej potrawy oraz obejrzymy pokazowe filmy szczegółowo przedstawiające proces przygotowania posiłku. Kupując wodoodporny tablet nie musimy obawiać się o przypadkowe zalania bądź zabrudzenia, przez co możemy go obsługiwać nawet brudnymi rękoma. Oczekując

na zakończenie danego etapu gotowania możemy na przykład przeglądać strony internetowe czy rozmawiać ze znajomymi. Inteligentne piekarniki oraz płyty indukcyjne potrafią same rozpoznać konkretny etap przygotowania potrawy i odpowiednio zareagować. Dla przykładu, jeśli chcemy zagotować wodę na makaron, a następnie podgrzewać go na „małym ogniu” płyta indukcyjna automatycznie rozpozna moment zagotowania wody i obniży temperaturę do żądanej war-

tości, a my możemy w tym czasie zająć się czymś innym. Piekarniki z multimedialną książką kucharską

pozwalają wybrać dedykowany schemat trybu pieczenia konkretnej potrawy, co pozwoli uzyskać jeszcze lepsze wyniki kulinarne. Jeśli z pewnych przyczyn musimy przerwać gotowanie i skupić się tymczasowo na wykonywaniu innej czynności, możemy skorzystać z trybu pauzy, który powoduje wyłączenie wszystkich pól grzejnych. Ponowne wciśnięcie odpowiedniego przycisku uruchomi płytę indukcyjną w używanym ostatnio trybie, dzięki czemu nie musi być ona ponownie konfigurowana. Do niedawna wymiana klasycznej kuchenki gazowej na płytę indukcyjną wiązała się z koniecz-

nością doprowadzenia przyłącza trójfazowego, obecnie w przypadku coraz większej ilości modeli wystarczy klasyczne gniazdko o napięci 230 V.

Po każdej kulinarnej uczcie przechodzi czas sprzątania, jednak jeśli mamy w swojej kuchni zmywarkę, to zadanie to sprowadzi się wyłącznie do ułożenia naczyń w urządzeniu. Nowoczesne zmywarki dzięki specjalnym czujnikom badającym przejrzystość wody, potrafią automatycznie dostosować czas zmywania i temperaturę, do stopnia zabrudzenia czyszczonych naczyń. Pozostaje nam jedynie czekać na powiadomienie akustyczne oraz, w przypadku niektórych modeli, optyczne, informujące nas o zakończeniu procesu mycia i suszenia naczyń. Oprócz sporego komfortu oszczędzamy również wodę, której w przypadku ręcznego zmywania zużylibyśmy nieporównywalnie więcej. Niestety urządzenia elektryczne bywają czasem zawodne, dlatego warto zainwestować w czujniki permanentnie monitorujące stan pomieszczenia. Jest to szczególnie ważne w przypadku kuchni, która ze względu na obecność dużej ilości sprzętu elektrycznego jest szczególnie narażona na niebezpieczne zdarzenia. Bezobsługowe czujniki dymu i zalania mogą nas błyskawicznie poinformować o zagrożeniu, nawet, jeśli przebywamy poza domem. Inwestując w kompleksowy system ochrony domu, w zależności od zaistniałej sytuacji, automatycznie mogą zostać zawiadomione odpowiednie służby ratownicze, co znacznie przyspieszy moment uzyskania fachowej pomocy. **D**



### Ekspresy do kawy TopBrewer

Elegancka opatentowana wylewka ze stali nierdzewnej została zaprojektowana tak, by można ją było zainstalować w każdym blacie, natomiast kompaktowa budowa ekspresu do kawy pozwala zaoszczędzić przestrzeń, dając łatwy dostęp do obsługi i czyszczenia. Dzięki swojej prostocie TopBrewer wygląda elegancko w każdym otoczeniu. Na końcu wylewki zamontowano najmniejszy na świecie spieniacz do mleka. Świeże mleko jest podgrzewane na życzenie i spieniane do odpowiedniej tekstury. Zamówienia na pyszną kawę mogą być składane za pomocą panelu dotykowego lub smartfona. Unikalny system czyszczenia Scanomat czyści cały układ po każdej przygotowanej porcji. TopBrewer wydaje także schłodzoną wodę, zimne mleko, wrzątek do herbaty lub parę niezbędną do wyparzenia np. warzyw.



## CZUJNIK ZALANIA FIBARO FLOOD SENSOR

Fibaro Flood Sensor to niesamowicie funkcjonalny czujnik zalania o futurystycznym wzornictwie, kompaktowych rozmiarach oraz szerokim wachlarzu dodatkowych funkcji. To niezwykle urządzenie potrafi stać na straży bezpieczeństwa Twojego domu. Dzięki zaawansowanej technologii i precyzji, poinformuje Cię o grożącym Ci zalaniu oraz gwałtownych skokach temperatur. Przy tym jest całkowicie bezobsługowy i nie wymaga specjalistycznego montażu.

Cena: 279 zł



## PIEKARNIK AMICA INTEGRA EBI71065AA

Piekarnik elektryczny wyposażony w ekran dotykowy umożliwiający wygodny wybór trybu pieczenia, analogicznie jak w przypadku korzystania z tabletu. Wbudowana multimedialna książka kucharska pozwala przeglądać przepisy, które oprócz receptury przygotowania potraw zawierają zestaw specjalnych funkcji dodatkowych, niezbędnych do przyrządzenia danej potrawy. Na ekranie możemy dodatkowo wyświetlić pokaz slajdów.

Cena: 1899 zł

## PRALKA SAMSUNG WF12F9E6P4W/EO

Inteligentne rozwiązania znajdziemy również w pralkach. Dzięki dedykowanej aplikacji na smartfona możemy wygodnie ustawić parametry prania, a po jej uruchomieniu zdalnie monitorować cykl prania i czas pozostały do zakończenia prania. Jeśli wystąpi problem z pralką, to z pomocą smartfona sprawdzimy rodzaj usterki oraz umówimy się na ewentualną wizytę serwisanta. Innowacyjna technologia Eco Bubble umożliwia skuteczne pranie w bardzo niskiej temperaturze.

Cena: 3999 zł





## PŁYTA INDUKCYJNA AMICA INAR 6109LW

Pierwsza w Polsce płyta indukcyjna zasilana ze standardowego kontaktu o napięciu 230 V, dzięki czemu nie musimy modyfikować istniejącej instalacji elektrycznej. Spośród wielu interesujących funkcji, na uwagę zasługuje możliwość natychmiastowego wyłączenia wszystkich pól grzejnych, które po ponownym włączeniu uruchamiane są z tymi samymi ustawieniami – rozwiązanie to pozwala wstrzymać na pewien czas proces gotowania.

Cena: 1439 zł



## TABLETY SONY XPERIA Z

Tablet Sony Xperia Z, podobnie jak smartfon z tej serii, spełnia wymogi normy IP57, która gwarantuje odporność na zapylenie oraz na zanurzenie w wodzie na krótki czas. Z tego względu możemy go używać w kuchni, bez obaw o przypadkowe zabrudzenie lub wręcz uszkodzenie. Urządzenie umożliwi nam przeglądanie przepisów oraz wyszukiwanie niezbędnych informacji, na przykład przeliczników jednostek.

Cena: 1999 zł



## ŁODÓWKA LG GBB539NSQWB

Bezsronowa lodówka z oświetleniem LED charakteryzuje się niskim zużyciem energii, o czym świadczy przynależność do klasy energetycznej A+. Zastosowana technologia SMART DIAGNOSIS pozwala błyskawicznie zidentyfikować powód ewentualnej usterki. Wystarczy, że wciśniesz odpowiedni przycisk w lodówce i zbliżysz do niej swój telefon, a w 20 sekund system Inteligentnej diagnostyki zweryfikuje usterkę i prześle niezbędne informacje do serwisu.

Cena: 2099 zł



## CZUJNIK DYMU FIBARO SMOKE SENSOR EVCD-001

Fotoelektryczny czujnik dymu, w pełni kompatybilny z protokołem Z-Wave. Czujnik jest skonstruowany w taki sposób, aby wykrywał dym, który dostaje się do wnętrza jego obudowy. W momencie wykrycia dymu, czujnik uruchamia alarm dźwiękowy i wysyła sygnał radiowy do sparowanych urządzeń. Dla przykładu możemy otrzymać wiadomość SMS z informacją o zagrożeniu. Urządzenie jest zasilane bateryjnie.

Cena: 343 zł



## Kamerka

Wewnętrzna kamera bezprzewodowa może być zamontowana w dowolnej części pomieszczenia. Umożliwia zdalne monitorowanie pokoju dziecka za pomocą smartfona czy telewizora.

## Konsola do gier

Konsola do gier pozwoli dziecku zrelaksować się po ciężkim dniu nauki grając w gry, a także oglądając ulubiony film lub bajkę. Dzięki kontroli rodzicielskiej możemy zablokować dostęp do nieodpowiednich treści.

## Komputer All-in-One

Komputery typu All-in-One z odłączanym dotykowym ekranem mogą jednym ruchem przekształcić się w duży tablet. W zależności od wykonywanego zadania możemy wybrać odpowiedni tryb pracy urządzenia.

## Głośniki

Głośniki stanowią niezbędny element wyposażenia każdego stanowiska komputerowego. Niezależnie od tego, czy będą wykorzystywane do słuchania muzyki, podczas oglądania filmu czy grania. Bardzo ważna będzie odpowiednia jakość dźwięku oraz wsparcie dla łączności bezprzewodowej.



zobacz więcej na  
[www.benchmark.pl](http://www.benchmark.pl)

# DZIECKA POKÓJ



Nasz ekspert  
**Aleksandra Burzych**  
jest project managerem  
portalu benchmark.pl

**W**tym rozdziale prezentujemy różnorodny wachlarz urządzeń dedykowanych dla dzieci w każdym wieku. Znajdziemy tu zarówno konsolę do gier pozwalającą odprężyć się po ciężkim dniu nauki oraz komputer All-in-One i tablet pomocne podczas odrabiania zadań domowych.

W przypadku młodszych dzieci, oddawanie w ich ręce elektronicznych gadżetów jest dość kontrolowane, jednak producenci starają się wsłuchiwać w głosy rodziców i dostosowywać urządzenia, tak aby spełniały wymogi rodziców oraz dzieci. Dobrym przykładem są tablety, które oprócz atrakcyjnej kolorystyki i zaokrąglonej obudowy, posiadają odpowiednie zabezpieczenia systemowe. Nie licząc kontroli rodzicielskiej blokującej nieodpowiednie treści dla danej kategorii wiekowej dziecka, możemy również określić dobowe limity czasowe, które nasza pociecha będzie mogła wykorzystać jednorazowo lub w odstępach czasowych. Nadzorowane są również gry i aplikacje, które będą instalowane na tablecie. Starsze dzieci w coraz większej liczbie szkół wykorzystują tablety jako czytniki elektronicznych podręczników, które są dużo bardziej atrakcyjne wizualnie, a przede wszystkim lżejsze, w porównaniu do klasycznych odpowiedników. Tablety mogą również służyć jako cyfrowe zeszyty synchronizujące zapiski z dyskiem „chmurowym”, przez co uczeń już nigdy nie zapomni swoich notatek. W prosty sposób może również udostępnić je nieobecnemu, na przykład z powodu choroby, koledze z klasy. Domowe kamery oraz elektroniczne „nianie” pozwalają zdalnie monitorować śpiące lub bawiące się dziecko, dzięki czemu rodzice mogą spokojnie skupić się na wykonywaniu innych czynności, bez obaw o bezpieczeństwo malucha. Dzięki specjalnym czujnikom, w razie zagrożenia zostaniemy poinformo-

wani stosownym komunikatem dźwiękowym, przez co będziemy mogli dużo szybciej zareagować. Monitorować możemy również prawidłowy rozwój dziecka, korzystając z dostępnych na rynku inteligentnych wag. Analizują one przyrost masy i wzrostu naszej pociechy oraz ilość spożywanego pokarmu w danym przedziale czasu. Wyniki pomiarów są wysyłane

bezprzewodowo do smartfona, w którym możemy przeglądać szczegółowe statystyki oraz normy dla danego parametru.

W pokoju ucznia nie może zabraknąć komputera PC lub All-in-One, który będzie nieocenioną pomocą przy odrabianiu zadań domowych, zarówno podczas pisania wypracowań, jak i poszukiwania informacji na naukowych portalach oraz w publikacjach. Coraz częściej do podręczników drukowanych dołączane są płyty CD, na których znajdziemy dodatkowe treści multimedialne, które ułatwiają zro-

zumienie konkretnych zagadnień. Komputer może również pełnić rolę telewizora, dzięki czemu zyskujemy dodatkowe miejsce w pokoju oraz oszczędzamy pieniądze potrzebne na kupno obu urządzeń osobno. Przy odrabianiu lekcji świetnie sprawdzają się głośniki bezprzewodowe oraz stacja dokująca, umożliwiające odtwarzanie kolekcji ulubionych piosenek, zapisanej w pamięci wewnętrznej smartfona. Dzięki temu smutny obowiązek szkolny będzie dużo przyjemniejszy. Po ciężkim dniu nauki dziecko może zrelaksować się grając na konsoli. Ogromną frajdę sprawiają gry sportowe, w których sterujemy zawodnikiem poruszając własnym ciałem, dzięki temu dziecko może aktywnie spędzać wolny czas, nawet podczas brzydkiej pogody. Konsola umożliwi również odtwarzanie bajek wysyłanych bezprzewodowo z komputera lub smartfona oraz przeglądanie dowolnych stron internetowych za pomocą wbudowanej przeglądarki. Aby jeszcze bardziej uatrakcyjnić zabawę możemy zastosować projektor multimedialny, przez co znajdziemy się w samym centrum rozgrywki zamieniając ścianę w pole gry. Inną formą pasjonującej rozrywki może być zabawa zdalnie sterowanymi gadżetami. Wykorzystując technologie Bluetooth czy Wi-Fi dziecko za pomocą smartfona lub tabletu pilotuje latający śmigłowiec, robota lub auto, które może być np. odpowiednikiem znanej marki samochodów. Jedynym problemem może być rodzic, który też chętnie będzie chciał pobawić się takim urządzeniem. W końcu w każdym dorosłym pozostaje odrobina dziecka. **D**



### Waga Withings Smart Kid Scale

Waga umożliwi monitorowanie wzrostu dziecka, wyposażona jest w bezprzewodowe interfejsy Wi-Fi i Bluetooth. Dokładnie mierzy masę ciała, a następnie synchronizuje dane pomiarowe w aplikacji Withings Baby Companion na iPhone. Aplikacja pokazuje wagę Twojego dziecka na siatkach centylowych. Funkcja zapisywania liczby butelek i karmienia piersią pomaga również monitorować ilość wypijanego mleka. Dzięki łączności Bluetooth konfiguracja za pomocą iPhone jest niezwykle prosta i trwa zaledwie kilka minut. Urządzenie konwertuje skalę niemowlęcą na dziecięcą, umożliwiając monitorowanie wzrostu dzieci do 25 kg. Zdejmowana, elegancka szalka zabezpiecza niemowlę podczas ważenia, pozwalając jednocześnie ważyć również starsze dzieci.



### **TABLET ICONIA A1-811**

Tablet wyposażony w czterordzeniowy procesor i 1 GB pamięci RAM działający pod kontrolą systemu Android 4.2 sprosta wszelkim wymaganiom. Dotykowy ekran o przekątnej 7,9" pozwoli wygodnie przeglądać strony internetowe, czytać e-booki, a także sterować pracą innych urządzeń. Pojemna bateria pozwala na wiele godzin pracy urządzenia bez konieczności ładowania, a wbudowany modem 3G gwarantuje stały dostęp do Internetu, również poza domem.

Cena: 999 zł



### **KAMERKA SONY SNC-CX600W**

SNC-CX600W to wewnętrzna kamera typu Cube, która sprawdzi się w każdym inteligentnym domu. Idealna do rozwiązań związanych z „monitoringiem w chmurze” oraz zdalnej kontroli śpiącego dziecka. Oferuje świetny obraz w rozdzielczości HD 720p. Kamera ma również 2 białe diody LED, głośnik oraz slot na kartę SD, dzięki czemu może rejestrować obraz bez wykorzystania zewnętrznych urządzeń rejestrujących. SNC-CX600W jest wyposażona w moduł Wi-Fi i może wysłać nagranie na zdefiniowane urządzenie mobilne oraz włączyć alarm.

Cena: 1240 zł

### **KONSOLA MICROSOFT XBOX 360**

Konsola Xbox 360 to uniwersalne centrum rozrywki dla całej rodziny. Technologia Kinect zamienia ciało gracza w kontroler ruchu, co znalazło odzwierciedlenie w wielu grach sportowych oraz multimedialnych trenerach fitnessu. Oprócz możliwości pogrania w jedną z tysięcy gier, możemy również oglądać zdjęcia lub filmy przechowywane na dowolnym komputerze lub urządzeniu mobilnym podłączonym do sieci domowej. Konsola pozwala również przeglądać dowolne strony internetowe.

Cena: 949 zł





## GŁOŚNIKI EDIFIER LUNA ECLIPSE E25 BT

Stereofoniczne głośniki umożliwiają słuchanie muzyki przesłanej bezprzewodowo z urządzenia obsługującego technologię Bluetooth lub podłączonego tradycyjnie, poprzez złącze 3,5 mm. Każda jednostka składa się z 19-milimetrowego głośnika wysokotonowego oraz 3-calowego głośnika szerokopasmowego, które dają łącznie 74W RMS mocy wyjściowej. Ponadto, każdy z głośników zawiera dwa 3-calowe pasywne basowe radiatory, zapewniające bogate brzmienie basu.

Cena: 799 zł



## PROJEKTOR BENQ MW621ST

Dzięki krótkiej ogniskowej obiektywu, obraz rozdzielczości WXGA (1280 x 800 px) o jasności 3000 ANSI lumenów i przekątnej 123 cm (64") uzyskamy stawiając projektor w odległości zaledwie 1 m od ekranu. Moduł Wi-Fi umożliwia bezprzewodową transmisję obrazu z komputera, tabletu czy smartfona. Dokupując okulary można cieszyć się projekcją 3D. Technologia SmartEco zwiększa żywotność lampy do 10 tys. godzin pracy.

Cena: 2499 zł



## PROJEKTOR SONY VPL-EW226

Projektory Sony z serii E oferują możliwość komunikacji bezprzewodowej z tabletami i smartfonami za pośrednictwem aplikacji VueMagic Mobile Presenter firmy Pixelworks. Sony VPL-EW226 wyróżnia się bardzo dobrymi parametrami: panele nieorganiczne BrightEra 3LCD, rozdzielczość WXGA (1280 x 800 px) format 16:10, jasność 2600 lm. i kontrast na poziomie 2300:1.

Cena: 2450 zł



## ALL-IN-ONE ASUS TRANSFORMER P1801

All-in-One PC z systemem Windows 8, który w jednej z odson jest wydajnym komputerem stacjonarnym. W drugiej 18,4-calowy monitor Full HD z matrycą IPS po odłączeniu od stacji dokującej, przekształca się w duży tablet współpracujący zarówno z Windows 8, jak i Androidem 4.1. Mobilność urządzenia ułatwia wspólne oglądanie zdjęć. Obsługa dwóch systemów daje dostęp do niezliczonej liczby aplikacji i gier, które dostarczą rozrywki całej rodzinie.

Cena: 5190 zł

## BLUETOOTH BULB ŻARÓWKA STEROWANA SMARTFONEM

Żarówki z modułem Bluetooth 4.0 mogą być wygodnie sterowane za pomocą smartfona z pominięciem klasycznego włącznika ściennego. Ich instalacja jest analogiczna jak w przypadku tradycyjnych żarówek, dlatego nie ma konieczności przebudowy naszej domowej instalacji. Diody RGB pozwalają dowolnie mieszać barwy, przez co możemy uzyskać ciekawe efekty wizualne. Maksymalny zasięg działania to 50 metrów.



## CYBERTECTOR MIRROR LUSTERCZKO POWIEDZ PRZECIE JAKA BĘDZIE JUTRO POGODA?

Lustro przyszłości, oprócz naszego odbicia, pokaże nam najważniejsze informacje, prognozę pogody, kalendarz oraz listę zadań do wykonania. Dzięki specjalnym czujnikom oraz dedykowanej wadze możemy na bieżąco analizować postępy wykonywanych ćwiczeń i stosowania diety. Panie z pewnością docenią możliwość wyświetlenia multimedialnej ramki, która pozwoli poczuć się jak gwiazda filmowa.



## HAPIFORK WIBRUJĄCY WIDELEC

Niezwykle oryginalny widelec monitoruje tempo spożywania posiłku. W razie zbyt szybkiego jedzenia Hapifork zacznie wibrować i wysyłać sygnały świetlne. Szczegółowe statystyki związane z naszymi nawykami żywieniowymi możemy śledzić w specjalnej aplikacji mobilnej lub na stronie internetowej. Istnieje kilka wersji kolorystycznych umożliwiających łatwe znalezienie swojego egzemplarza.

# GADŻETY PRZYSZŁOŚCI

## SATIS SEDESY STEROWANE SMARTFONEM

Linia sedesów i bidetów Satis japońskiej firmy Lixil została naszpikowana elektroniką, miskę WC wyposażono między innymi w moduł Bluetooth i głośniki. Do zarządzania niezwykle oryginalnym sedesem posłuży nam smartfon z zainstalowaną dedykowaną aplikacją, dzięki której oprócz sterowania odtwarzaczem muzyki sprawdzimy na przykład zużycie wody oraz wybierzemy stopień podgrzewania deski.



## STRATUS ELEKTRONICZNY FILTR

Filtry do wody są dość szeroko rozpowszechnione, jednak ze względu na duże zróżnicowanie typu zanieczyszczenia wody ich wydajność jest nadal niezadowalająca. Inteligentne filtry Zuvo Water na bieżąco analizują skład chemiczny wody i na tej podstawie dobierają odpowiedni typ wkładu filtrującego. Ponadto korzystając ze smartfona możemy sprawdzić stan filtra, procentowy udział poszczególnych związków chemicznych obecnych w wodzie oraz poziom zużycia wody.



## MILKMAID INTELIWENTNY POJEMNIK NA MLEKO

Urządzenie to jest niezwykle praktyczne. Dzięki specjalnym czujnikom analizuje przydatność mleka do spożycia i wysyła stosowne powiadomienie na iPhone. Jeśli pozostawimy inteligentny pojemnik zbyt długo poza lodówką, to również pojawi się odpowiedni komunikat. Dzięki dedykowanej aplikacji możemy zdalnie sprawdzić ilość pozostałego mleka, z podziałem na określonej wielkości porcje.



## MOXIE® SHOWERHEAD GRAJĄCA SŁUCHAWKA

Jeśli zdarza nam się śpiewać pod prysznicem, to korzystając z muzycznej serii baterii prysznicowych marki KOHLER, będziemy to robić jeszcze częściej. Zasilanie bateryjne gwarantuje bezpieczeństwo i niezwykle prosty montaż. Streamowanie dźwięku z urządzeń mobilnych odbywa się bezprzewodowo za pomocą protokołu Bluetooth 4.0.





### LOCKITRON ELEKTRONICZNY ZAMEK

Wracając do domu z torbą pełną zakupów, pewnie nie raz przeklinaliśmy konieczność znalezienia klucza w kieszeni spodni czy torebce. Dzięki elektronicznym zamkom Lockitron możemy tę uciążliwość całkowicie wyeliminować. Urządzenie jest kompatybilne z niemal każdym typem zamka, a montaż w najnowszej wersji został jeszcze bardziej uproszczony. Rozwiązanie to zamienia naszego smartfona w cyfrowy klucz. Wystarczy zbliżyć się do mieszkania, a nasze drzwi same się „otworzą”; analogicznie zostaną ponownie zablokowane po oddaleniu się na określoną odległość. To nie wszystko, wirtualny klucz do biura możemy w każdej chwili udostępnić, na przykład swojemu pracownikowi, a po jego odejściu z pracy anulować dostęp, unikniemy przez to konieczności dorabiania kluczy oraz wymiany zamków. Kolejną dodatkową funkcją jest powiadomianie za pomocą smartfona o stukaniu do drzwi. Wszystko dzięki czujnikowi wibracji uwieszonemu wewnątrz zamka. Co jeśli rozładuje nam się smartfon? Zaletą tego rozwiązania jest możliwość skorzystania z klasycznego metalowego klucza.



# DLACZEGO ACCURA LED?

Oświetlenie **ACCURA LED** jest:

- **OSZCZĘDNE** – zmienia aż 95% energii w światło\*
- **TRWAŁE** – pracuje aż 30 000 godzin
- **EKOLOGICZNE** – nie zawiera substancji trujących
- **PRZYTULNE** – dzięki ciepłemu, białemu światłu



[www.accura.pl](http://www.accura.pl)

**OŚWIETLENIE ACCURA LED** – najlepsze źródło światła w Twoim domu.

\*W porównaniu ze zwykłą żarówką, przekształcającą do 10% energii w światło.



XBOX 360.



# Konsola Xbox 360 Stworzona do zabawy



Microsoft

2013 Microsoft Corporation. Wszystkie prawa zastrzeżone. Microsoft, Xbox oraz logo Xbox i Xbox 360 są znakami towarowymi firm grupy Microsoft.



# SMART HOME

## według Samsunga

Rozmowa z **Jerzym Łabudą**,  
Specjalistą ds. PR Samsung Electronics Polska



### Co oznacza według Pana pojęcie „inteligentny dom”?

Inteligentny dom – inaczej „smart home” – to pojęcie bardzo bliskie filozofii, którą wyznaje Samsung. Oznacza ono dom pełen wygodnych rozwiązań, które wykorzystując nowoczesne technologie, ułatwiają życie jego mieszkańców. Wszyscy korzystamy z urządzeń elektronicznych takich jak telewizor, smartfon, pralka, drukarka czy tablet. Często nie zdajemy sobie jednak sprawy z tego, że potrafią one ze sobą współpracować, a nasze życie uczynić w ten sposób przyjemniejszym. W inteligentnym domu możemy drukować dokumenty czy zdjęcia bezpośrednio z telefonu, sprawdzać za jego pomocą stan prania i otrzymywać na bieżąco powiadomienia o usterkach (funkcje Smart Control i Smart Check), czy też zdalnie zaprogramować pracę odkurzacza Navibot S, który posprząta mieszkanie podczas naszej nieobecności. Rozwiązania „smart” to również takie, które uczą się ludzkich nawyków i dostosowują się do nich, by zapewnić nam maksymalny poziom komfortu i rozrywki. Najlepszym przykładem jest telewizor Smart TV z funkcją S Recommendation, który podpowiada użytkownikowi jakie programy najchętniej oglądali inni widzowie i ułatwia wybór wśród olbrzymiej liczby dostępnych kanałów telewizyjnych.

### W jaki sposób urządzenia marki Samsung mogą się ze sobą komunikować?

Podstawowym sposobem jest komunikacja za pośrednictwem sieci Wi-Fi, do której przystosowane są teraz niemal wszystkie urządzenia Samsung, zarówno telefony oraz tablety, jak i pralki, odkurzacze czy nawet klimatyzatory. Jeśli nasza sieć domowa jest podłączona do Internetu, to za pomocą specjalnych aplikacji na smartfony możemy sterować urządzeniami domowymi będąc nawet na drugim końcu świata. Innym ciekawym rozwiązaniem jest znana z kart płatniczych technologia komunikacji bliskiego zasięgu (NFC), w którą wyposażamy najnowsze modele urządzeń mobilnych Samsung. Wystarczy zbliżyć smartfon lub tablet do drukarki, aby w intuicyjny i bezpieczny sposób wydrukować swoje zdjęcia, dokumenty czy choćby wiadomości tekstowe.

### Jaka jest Pana ulubiona technologia zastosowana w urządzeniach Samsung?

Zdecydowanie jest to wykorzystanie smartfona w komunikacji z telewi-

zorem Smart TV, dzięki czemu mogę optymalnie połączyć zalety obu urządzeń. Z jednej strony, możliwość używania telefonu jako pilota z ekranem dotykowym znacznie ułatwia nawigację po wielu zaawansowanych aplikacjach telewizyjnych. Z kolei funkcja klonowania ekranu smartfona pozwala mi na przeglądanie całej mojej mobilnej biblioteki multimedialnej – zdjęć, dokumentów czy filmów – na dużym wyświetlaczu, dzięki czemu mogę z niej korzystać w bardziej komfortowy sposób.

### Która grupa urządzeń cieszy się największym zainteresowaniem klientów?

Największą popularnością cieszą się urządzenia mobilne – smartfony i tablety, które dzięki swojej uniwersalności i wygodzie użytkowania stanowią podstawę ekosystemu Samsung. Ze względu na to, że są one dziś niemal podstawowym sposobem komunikowania się człowieka ze światem cyfrowym, większość inteligentnych technologii w naszej ofercie opiera się na współpracy urządzeń właśnie ze smartfonami i tabletami. To z kolei dodatkowo sprzyja zainteresowaniu klientów tą grupą produktową.

### Nad jakimi technologiami przyszłości pracuje obecnie Samsung?

W ramach rozwijania inteligentnych technologii staramy się nieustannie doskonalić oprogramowanie służące do wymiany informacji między urządzeniami oraz ich komunikacji z użytkownikiem. Poza rozwiązaniami ułatwiającymi wzajemną współpracę urządzeń, największym wyzwaniem technologicznym obecnych czasów jest stworzenie naturalnego interfejsu człowiek-maszyna, który umożliwi użytkownikom prawdziwie intuicyjne korzystanie z elektroniki. Dlatego jednym z głównych obszarów naszych badań jest praca nad innowacyjnymi metodami sterowania urządzeniami: ruchem, gestem czy głosem. Myślę, że właśnie na tym polu czeka nas w następnych latach największy postęp technologiczny. Kolejną dziedziną jest ułatwienie komunikacji między ludźmi, a więc na przykład systemy tłumaczące, które pozwalają na komunikację w kilku bądź kilkunastu językach. W telewizorach to dalsze doskonalenie technologii OLED i 4K. Perspektywnym pomysłem, choć już prezentowanym na targach CES 2012 jest takie skonstruowanie telewizora, który raz jest oknem z żaluzją raz ekranem telewizora w zależności od tego, co chcemy w danej chwili zrobić. **D**





# ASUS i Ty razem jesteście niesamowici

**D**zięki upowszechnieniu dostępu do Internetu oraz obniżeniu stawek, w tym za łączność przez sieci komórkowe, nasze urządzenia są niemal bez przerwy podłączone do sieci. Taki stan rzeczy napędza rozwój tak zwanych rozwiązań „chmurowych”, czyli aplikacji i przestrzeni dyskowych znajdujących się na zdalnym komputerze. Dzięki temu pliki oraz operacje na nich wykonywane realizowane przez super szybkie komputery, bez konieczności obciążania dużo mniej wydajnego urządzenia klienta.

Największą popularność zyskały „chmurowe” magazyny danych umożliwiające przechowywanie dowolnych plików użytkownika. Rozwiązanie to ma kilka podstawowych zalet. Przede wszystkim gwarantuje stały dostęp do plików w dowolnym urządzeniu, w tym smartfonie. Jeśli mamy włączoną automatyczną synchronizację, to dodatkowo zyskujemy pewność, że przeglądamy najnowszą wersję pliku. Tego typu kopia zapasowa zwiększa bezpieczeństwo

naszych danych na wypadek uszkodzenia lub nawet kradzieży urządzenia. Jeśli zdarza nam się pracować w kilku osobowym zespole, to z pewnością dużym ułatwieniem, będzie możliwość wspólnej edycji pliku w czasie rzeczywistym.

Jednym z przykładów tego typu rozwiązań jest usługa ASUS WebStorage udostępniona dla klientów firmy ASUS. Dzięki niej otrzymujemy, zupełnie za darmo, aż 32 GB wirtualnej przestrzeni dyskowej na 3 lata. ASUS WebStorage zapewni Ci dostęp do najnowszej wersji Twoich danych z każdego miejsca i urządzenia – ze smartfonów, tabletów i notebooków. Udostępnianie dużych plików znajomym stanie się dużo prostsze, możemy zapomnieć o konieczności wysyłania kilku wiadomości e-mail z załącznikami – wystarczy jedno kliknięcie, aby znajomy uzyskał dostęp do naszych plików. Ponadto dane zarchiwizowane w chmurze są bezpieczne, jeśli nasz komputer zostanie uszkodzony lub skradziony, bez problemu odzyskamy cenne pliki.

# WIODĄCY PORTAL NOWYCH TECHNOLOGII

Benchmark.pl jest najstarszym i czołowym polskim serwisem działającym w obszarze najnowszych technologii. Serwis powstał w czerwcu 1997 roku. Zapoczątkowany jako platforma dla użytkowników fascynujących się sprzętem komputerowym i testujących wydajność swoich podzespołów. Wraz ze wzrostem liczby czytelników serwis rozwijał kolejne działy: aktualności, testy i recenzje, blogi, dział porad, największy w Polsce i najobszerniejszy zbiór benchmarków. Obecnie oprócz tematyki komputerowej znajdziecie również działy: Mobile, Gry, Foto, RTV i Gadżety.



benchmark.pl

www.benchmark.pl